

CAESARTECH
SOLUTIONS

△ Q U △ E

GENERATING WELLNESS

CERAMICHE

◆ CAESAR ◆

LA CULTURA DELLA MATERIA



Made in Italy. Un valore completo.

Dal 1988 noi di Ceramiche Caesar produciamo gres porcellanato di altissima qualità rigorosamente Made in Italy. Dall'incontro perfetto fra tecnologia ed eco compatibilità, nel rispetto delle persone che lavorano con noi, nascono i nostri prodotti sinonimo di stile, design e affidabilità. Per questa "Cultura della materia" tutta italiana che ci contraddistingue fin dalle origini abbiamo aderito da subito al "Codice Etico" promosso da Confindustria Ceramica e ci siamo impegnati pertanto a comunicare con chiarezza l'origine dei nostri prodotti, garantendo rispetto e trasparenza massimi verso clienti e consumatori finali. Il marchio Ceramics of Italy promosso da Confindustria Ceramica identifica le piastrelle in ceramica prodotte in Italia dalle aziende associate. Per questo scrivere Made in Italy sui nostri prodotti, ha per noi un valore completo, profondo e importante. È la sintesi del nostro senso di responsabilità, è l'espressione dei nostri valori umani, etici ed estetici. Caesar inoltre è la prima azienda italiana produttrice di piastrelle di ceramica ad aver ottenuto il marchio europeo di qualità ecologica Ecolabel. La certificazione segnala e promuove i prodotti più ecologici e rispettosi dell'ambiente durante l'intero ciclo di vita del prodotto. Chi sceglie le ceramiche Caesar è quindi sicuro di acquistare prodotti italiani realizzati con materie prime sicure, da maestranze altamente qualificate che operano nelle migliori condizioni di lavoro possibili, utilizzando tecnologie d'avanguardia eco sostenibili.

Made in Italy. Complete value.

Since 1988, we at Ceramiche Caesar have been producing high quality, 100% Made in Italy porcelain stoneware. From the perfect fusion of technology, respect for the environment and the people who work with us, our products are the blend of style, design and reliability. Thanks to this Italian "Culture of Material" which has always set us apart from the very beginning, we have immediately complied with the "Ethic Code" promoted by Confindustria Ceramica, and committed ourselves to clearly communicating the origin of our product, a decision which allows us to show the maximum respect and transparency towards our customers and end users. The Ceramics of Italy quality mark promoted by Confindustria Ceramica identifies ceramic tiles that have been produced in Italy by member companies. This is the reason why, writing Made in Italy on our products, implies a complete, deep, important commitment. It is the synthesis of our responsible choice, the expression of our strong corporate, ethical and aesthetic values. Moreover, Caesar was the first Italian ceramic tile manufacturer to be awarded the Ecolabel European quality mark for its products. This certification promotes eco-sustainable products with a low environmental impact throughout their entire life span. Those who choose Ceramiche Caesar's ceramics, can be sure that they are produced using safe raw materials and manufactured by highly qualified personnel with state of the art technologies, which respect the environment and under the best working conditions.

Made in Italy. Une valeur complète.

Depuis 1988, Ceramiche Caesar produit du grès cérame de très haute qualité rigoureusement Made in Italy. De l'union parfaite entre technologie et éco-compatibilité, dans le respect des personnes qui travaillent avec nous, naissent nos produits synonymes de style, design et fiabilité. Pour cette "Culture de la matière" toute italienne qui nous distingue depuis l'origine, nous avons adhéré immédiatement au "Code Ethique" promu par Confindustria Ceramica et nous nous sommes engagés à communiquer clairement l'origine de nos produits, garantissant ainsi le respect et la plus grande transparence envers les clients et les consommateurs finaux. Le label « Ceramics of Italy » promu par Confindustria Ceramica identifie les carrelages en céramique produits en Italie par des entreprises associées. Qui Choisit les céramiques Caesar achète des produits italiens réalisés avec des matières premières fiables, par des ouvriers spécialisés et hautement qualifiés qui opèrent dans les meilleures conditions de travail possibles, et utilisant des technologies de pointe et éco-durables. Pour cela, le fait d'écrire « Made in Italy » sur nos produits a pour nous une valeur complète, profonde et inestimable. Ceci est la synthèse de notre sens de responsabilités, et l'expression de nos valeurs humaines, éthiques et esthétiques. Caesar est par ailleurs la première usine italienne productrice de carrelages en céramique à avoir obtenu le label européen de qualité écologique Ecolabel. La certification signale et promeut les produits les plus écologiques et respectueux de l'environnement durant tout leur cycle de vie. Qui choisit les céramiques Caesar est sûr d'acquérir des produits italiens réalisés avec des matières premières fiables, par des ouvriers spécialisés et hautement qualifiés qui opèrent dans les meilleures conditions de travail possibles, en utilisant des technologies de pointe et éco-durables.

Made in Italy. Ein ganzer Wert.

Seit 1988 produzieren wir von Ceramiche Caesar Feinsteinzeug in allerhöchsten Qualität und konsequent Made in Italy. Aus der Kombination von Technologie und Umweltverträglichkeit zusammen mit der entsprechenden Achtung gegenüber den Menschen, die mit uns arbeiten, entwickeln sich unsere Produkte, die für Stil, Design und Zuverlässigkeit stehen. Im Sinne dieser gänzlich italienischen "Kultur der Materie", die uns schon von Anfang an unterscheidet, haben wir uns sofort dem von der Confindustria Ceramica geförderten "Ethischen Kodex" verpflichtet und kennzeichnen die Herkunft unserer Produkte klar und deutlich, um so unseren Kunden und den Endverbrauchern maximale Transparenz und Wertschätzung zu garantieren. Die Marke Ceramics of Italy, welche von der Confindustria Ceramica gefördert wird, kennzeichnet Keramikfliesen, die in Italien von zusammengeschlossenen Unternehmen hergestellt werden. Aus diesem Grund stellt die Aufschrift Made in Italy auf unseren Produkten für uns einen ganzen, tiefen und wichtigen Wert dar. Er ist die Synthese unserer Verantwortungssinns, es ist der Ausdruck unserer menschlichen, ethischen und ästhetischen Werte. Darüber hinaus ist Caesar der erste italienische Fliesenhersteller, der das europäische Umweltzeichen Ecolabel erhalten hat. Die Zertifizierung kennzeichnet und fördert Produkte, die über ihren gesamten Produktlebenszyklus hinweg umweltschützend und -verträglich sind. Wer sich für Keramik von Caesar entscheidet, kann sich sicher sein italienische Produkte zu kaufen, die unter Verwendung sicherer Rohstoffe durch die Arbeit einer qualifizierten Belegschaft unter besten Arbeitsbedingungen mittels zukunftsgerichteter nachhaltiger Technologien produziert worden sind.

Made in Italy. un valor completo.

Desde 1988 nosotros de Ceramiche Caesar producimos gres porcelánico de altísima calidad rigurosamente Made in Italy. Del encuentro perfecto entre tecnología y eco-compatibilidad, en el respeto de las personas que trabajan con nosotros, nacen nuestros productos sinónimos de estilo, diseño y confiabilidad. Gracias a esta "Cultura de la materia" totalmente italiana que nos distingue desde nuestros orígenes hemos adherido inmediatamente al "Código Ético" promovido por Confindustria Ceramica y en consecuencia nos hemos comprometido a comunicar con claridad el origen de nuestros productos, garantizando respeto y transparencia máximos hacia los clientes y consumidores finales. La marca Ceramics of Italy promovida por Confindustria Ceramica identifica las baldosas de cerámica producidas en Italia por las empresas asociadas. Por dicharazón escribir Made in Italy sobre nuestros productos para nosotros tiene un valor completo, profundo y significativo. Representa la síntesis de nuestro sentido de responsabilidad, es la expresión de nuestros valores humanos, éticos y estéticos. Caesar además es la primera empresa italiana productora de baldosas de cerámica en haber obtenido la eco etiqueta europea Ecolabel. La certificación indica y promueve los productos más ecológicos y respetuosos del medio ambiente durante el completo ciclo de vida del producto. quien escoge las cerámicas Caesar puede por lo tanto estar seguro de haber adquirido productos italianos realizados con materias primas seguras, realizadas por obreros altamente calificados que operan en las mejores condiciones de trabajo posibles, empleando tecnologías de vanguardia eco sostenibles.

Per dettagli sul prodotto in 20 mm di spessore e sui relativi sistemi di posa ed, in particolare, per le raccomandazioni, accorgimenti, limitazioni di utilizzo e precauzioni in fase di posa, si raccomanda di prendere visione del catalogo Aextra20 e del sito www.caesar.it.

For further details on the 20 mm products and the installation systems, in particular for recommendations, restrictions of use, and precautions during installation, please refer to www.caesar.it website and to the Aextra 20 catalogue. - Pour de plus amples détails sur les produits de 20 mm d'épaisseur et sur leurs systèmes de pose, et en particulier, pour les recommandations, mises à jour, limitations d'usage et précautions en phase de pose, veuillez prendre connaissance du catalogue Aextra20 et du site www.caesar.it. - Für Details zum Produkt mit 20 mm. Stärke und entsprechende Verlegesysteme, insbesondere hinsichtlich Hinweise und Anmerkungen, Nutzungs einschränkungen und Vorsichtsmaßnahmen während der Verlegung, wird die Einsicht des Katalogs Aextra20 und der Webseite www.caesar.it empfohlen. - Подробнее о плитках толщиной 20 мм, о системах монтажа, об ограничениях в применении, о мерах предосторожности при укладке можно узнать в каталоге Aextra20 и на сайте www.caesar.it бренда.



Ceramiche Caesar si riserva il diritto di apportare in qualsiasi momento modifiche o variazioni ai prodotti presenti in questo catalogo.
Ceramiche Caesar reserves the right to change the products presented in this catalogue at any time.
Ceramiche Caesar se réserve à tout moment la faculté d'apporter des modifications ou des variations sur les produits présentés sur ce catalogue.
Die Firma Ceramiche Caesar behält sich das Recht vor, jederzeit Änderungen an den in Katalog aufgeführten Produkten vorzunehmen.
Ceramiche Caesar se reserva el derecho en cualquier momento de realizar modificaciones o variaciones a los productos presentes en este catálogo.

Le tonalità dei campioni sono da considerarsi puramente indicative - Tones of samples are indicative - Les tonalités des échantillons sont purement indicatives
Die farböne der Muster sind als rein indicativ zu betrachten - Las tonalidades de las muestras deben considerarse puramente indicativas.



INDEX

PISCINE OUTDOOR . 12

Outdoor swimming pools - Piscines d'extérieur
Außenpools - Открытые бассейны

PISCINE INDOOR . 28

Indoor swimming pools - Piscines d'intérieur
Innenpools - Закрытые бассейны

SPA & BATHROOM . 36

Spas and bathrooms - SPAS et Salles de bains
Spas und Bäder - СПА и ванные комнаты

TECHNICS . 50

Technical solution - Section technique
Technische Informationen - Технический раздел

DUE SPESSORI PER MOLTEPLICI ESIGENZE

Due differenti spessori permettono di trovare il punto di sintesi tra libertà espressiva e prestazioni eccellenti in tutti gli ambienti: Il **20mm, per soluzioni outdoor** che coniughino prestazioni e ricercatezza estetica; **lo spessore tradizionale**, in un ricchissimo ventaglio di collezioni e colori, per avere una totale libertà progettuale nelle aree wellness interne e esterne.

TWO THICKNESS OPTIONS FOR MANY REQUIREMENTS

Two different thickness options will allow you to find the right meeting point between freedom of expression and excellent performance in all environments: the **20 mm thickness for outdoor installation**, which combines technical performance and aesthetic appeal; **the conventional thickness**, in an exhaustive range of collections and colours, to offer you total freedom of design in interior and exterior wellness areas.

DEUX ÉPAISSEURS POUR DE MULTIPLES EXIGENCES

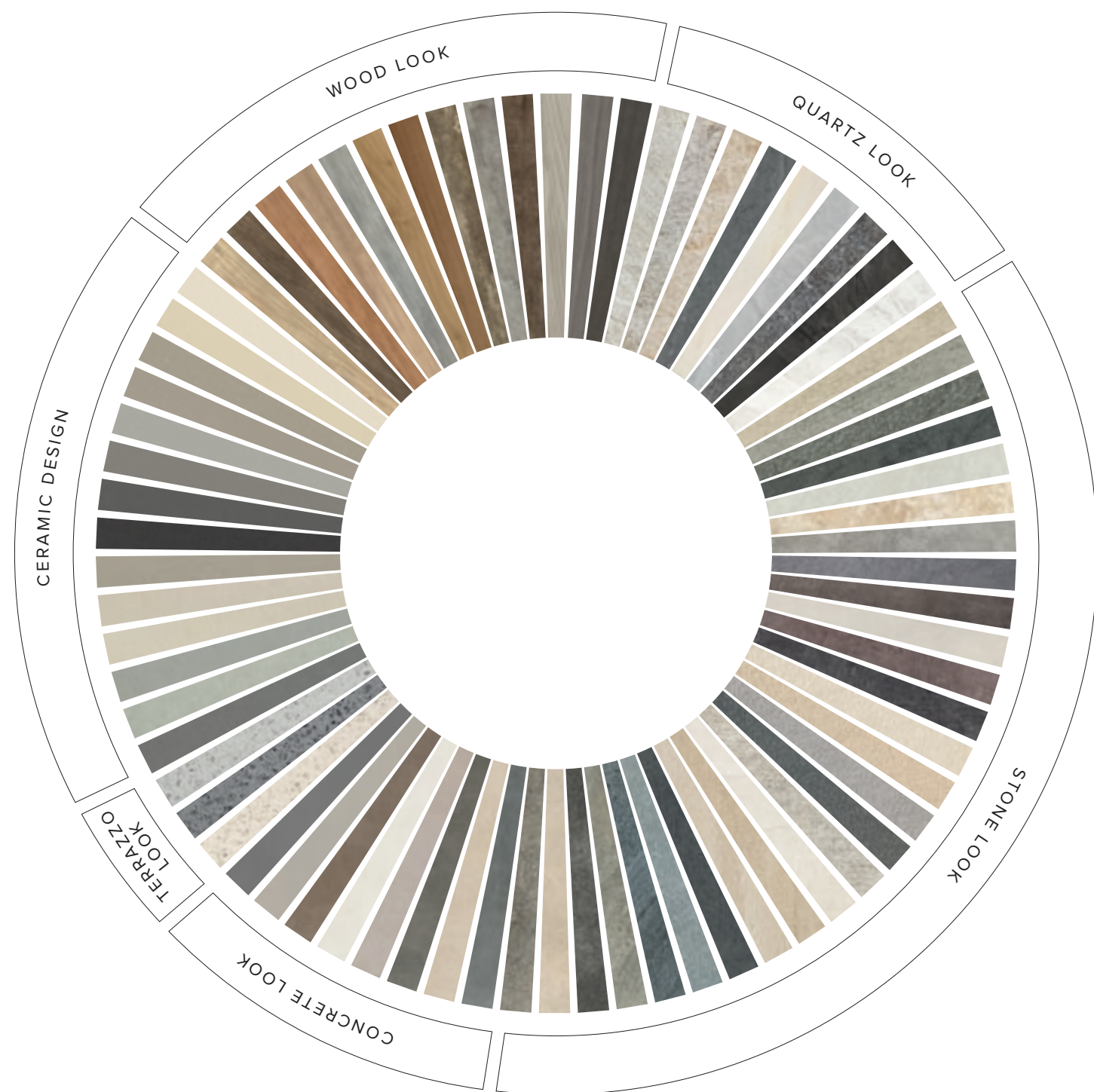
Deux épaisseurs différentes permettent de trouver le point de synthèse entre liberté d'expression et hautes performances dans tous les espaces : l'**épaisseur de 20 mm, pour des solutions d'extérieur** en mesure de conjuguer performances et raffinement esthétique ; l'**épaisseur traditionnelle** avec un très riche éventail de collections et de couleurs pour une liberté totale dans la réalisation de projets pour zones de bien-être extérieures et intérieures.

ZWEI STÄRKEN FÜR DIE VERSCHIEDENSTEN ERFORDERNISSE

Zwei verschiedene Stärken bringen gestalterische Freiheit und exzellente Leistungen in jedem Ambiente in Einklang: **20 mm für die Verlegung im Freien**, die Optik und Leistungen vereinen, und **die normale Stärke** in einer umfassenden Auswahl aus Kollektionen und Farben. Für absolute planerische Freiheit in den Innen- und Außenanlagen von Wellness-Einrichtungen.

ДВЕ ТОЛЩИНЫ ДЛЯ МНОГОЧИСЛЕННЫХ ТРЕБОВАНИЙ

Две разные толщины позволяют найти точку соприкосновения свободы выражения и отличных показателей в любых условиях: толщина в **20 мм** используется **для решений на открытом воздухе**, предлагающих высокие характеристики и эстетическую изысканность; **традиционная толщина**, выпускаемая в широчайшем ассортименте коллекций и цветов, предоставляет полную свободу при разработке проектов крытых и открытых велнес-пространств.



STYLE BOARD

La gamma Aquae conta **6 ispirazioni materiche** e forma un'ampia tavolozza, ricca di colori ed eterogenea negli stili: un sistema compositivo che schiude le porte alla creatività. Aquae è la garanzia di trovare sempre la risposta più calzante ai gusti e alle sensibilità più esigenti nelle aree piscina e benessere.

The Aquae range takes its inspiration from **6 different reference materials** to become a complete palette of colours and different styles: a compositional system that opens the doors up to creativity. With Aquae you will always be sure to find the solution for wellness areas and swimming pools that best suits your taste and sensitivity.

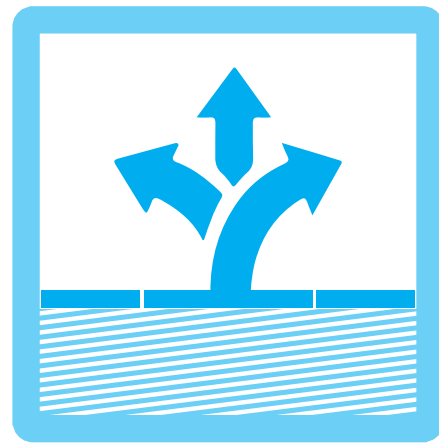
La gamme Aquae s'inspire de **6 matériaux différents** et forme une large palette avec de nombreux coloris et des styles hétérogènes : un système de composition qui laisse libre cours à la créativité. Aquae est en mesure de satisfaire les goûts et les sensibilités les plus exigeants en ce qui concerne les espaces piscine et bien-être.

Das Acquae-Sortiment umfasst **6 stoffliche Inspirationen** und bildet eine reiche Palette, die mit vielen Farben und unterschiedlichen Stilen aufwartet: ein Kompositionssystem, das der Kreativität alle Türen öffnet. Mit Aquae finden Sie garantiert stets die passende Lösung für den Geschmack und die Sensibilität selbst der anspruchsvollsten Gäste in Swimming-Pools und Wellness-Bereichen.

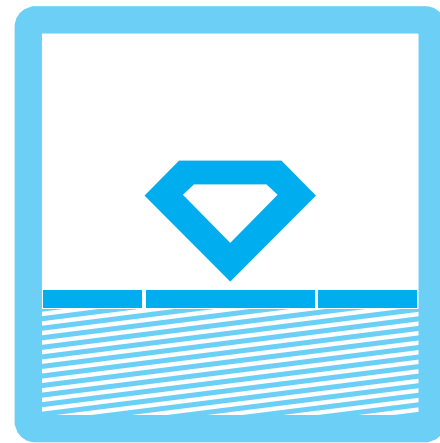
Линейка Aquae воспроизводит **6 вдохновивших** ее материалов и создает широкую палитру, состоящую из многочисленных цветов и разнообразных стилей: такая система полностью раскрывает двери творчеству. Aquae - это гарантия того, что вы всегда сможете найти наиболее подходящий ответ на самый требовательный вкус и необходимости в вопросах, связанных с бассейнами и велнес-зонами.



DOPPIO SPESSORE
Two thickness options
Double épaisseur
Doppelte Stärke
Две толщины



AMPIA GAMMA COLORI
Wide range of colours
Vaste gamme de couleurs
Reiche Farbpalette
Широкая цветовая палитра



ESTETICA D'AVANGUARDIA
Cutting-edge aesthetics
Design d'avant-garde
Gelungene Ästhetik
Передовая эстетика



ALTI STANDARD IGIENICI
A high standard of hygiene
Hauts niveaux d'hygiène
Hygiene auf höchstem Niveau
Высокие гигиенические стандарты



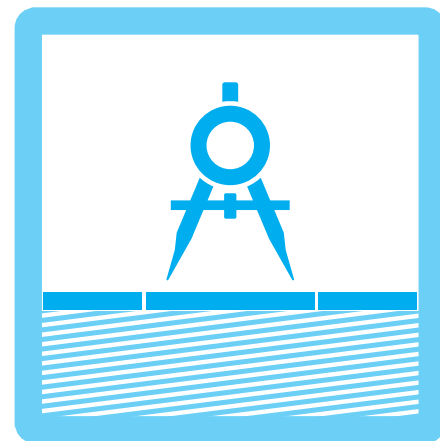
RESISTENTE AI CARICHI
Resistant to loads
Résistant aux charges
Stark belastbar
Стойкость к весовым нагрузкам



TENUTA ANTISCIVOLO
Anti-slip
Antidérapant
Rutschsicher
Соппротивление скольжению



RESISTENTE AI SALI
Resistant to salts
Résistant aux sels
Salzbeständig
Стойкость к солям



ASSISTENZA AI PROGETTISTI
Assistance for builders
Assistance aux architectes
Service für die Planer
Помощь проектировщикам

I VANTAGGI DEL SISTEMA AQUAE

Varietà, versatilità e continuità estetica, con tutta la qualità made in Italy di Caesar; una ampia gamma di pezzi speciali; soluzioni tecnologiche di avanguardia che si traducono in prestazioni di eccellenza; un servizio di assistenza pre- e post vendita specificamente pensato per i progettisti: Aquae è il vantaggio di realizzare ambienti piscina, bagni ed aree relax da sogno, avendo la certezza di dedicare la massima attenzione anche al più piccolo dei particolari.

THE ADVANTAGES OF THE AQUAE SYSTEM

Variety, versatility and aesthetic continuity, with all the quality of Caesar's Made in Italy products; an extensive range of trim pieces; cutting-edge technological solutions that result in excellent performance; before and after sales assistance services especially conceived for builders: Aquae gives you the possibility to build the swimming pool, bathroom and relaxation area of your dreams, and guarantees the utmost care for even the most minute detail.

LES AVANTAGES DU SYSTÈME AQUAE

Variété, polyvalence et continuité esthétique, avec toute la qualité made in Italy de Caesar ; une vaste gamme de pièces spéciales ; des solutions technologiques modernes qui se traduisent par des performances optimales ; un service d'assistance avant et après-vente spécialement conçu pour les architectes : Aquae permet de réaliser des espaces piscines, salles de bains et zones de détente tout en accordant une attention particulière aux moindres détails.

DIE VORTEILE DES AQUAE-SYSTEMS

Vielfalt, Vielseitigkeit und optische Kontinuität, mit der ganzen Qualität made in Italy von Caesar. Große Auswahl an Formstücken, und Lösungen mit Spitzentechnologie, die überragende Leistungen garantieren. Speziell auf den Bedarf der Planer abgestimmter Service vor und nach dem Kauf: Aquae erlaubt die Gestaltung traumhafter Swimming-Pools, Bäder und Ruhezone, mit der Gewissheit, dass auch das kleinste Detail mit größter Sorgfalt ausgeführt wird.

ПРЕИМУЩЕСТВА СИСТЕМЫ AQUAE

Разнообразие, универсальность и эстетическая согласованность вместе с высоким качеством made in Italy продукции Caesar; широкий ассортимент специальных элементов; передовые технологические решения, лежащие в основе великолепных характеристик; служба пред- и послепродажного обслуживания, созданная специально для проектировщиков: Aquae предоставляет возможность создания очень красивых бассейнов, ванн и зон для отдыха с уверенностью проработки даже самых мелких деталей.

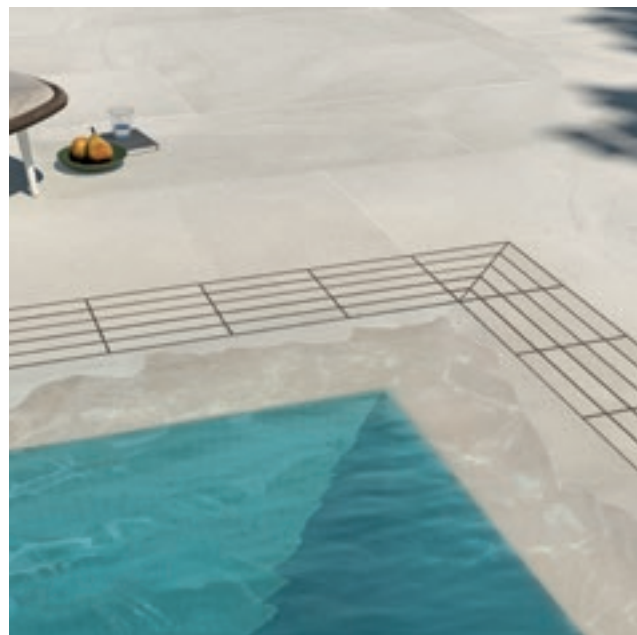


GENERATING WELLNESS

PISCINE OUTDOOR

VASCHE A SFIORO CON GRIGLIA

Deck-level swimming pools with grid
Piscines à bord déversant avec grille
Schwimmbad mit Gitterüberlauf
Переливные бассейны с решёткой



Soluzione Round con griglia Flexi_New

Round solution with Flexi_New grid - Solution Round avec grille Flexi_New
Beispiel Round mit Flexi_New-Gitter - Решение Round с решёткой Flexi_New

Portraits

Comblanchien 60x120 Aextra20,
Comblanchien Flexi_New 25x25 Aextra20,
Comblanchien Round 30x120 Aextra20.

Extra C

Clove 40x120 Aextra20,
Clove Xstep 30x120 Aextra20, Clove Alzata 15x120 Aextra20.



VASCHE A SFIORO CON GRIGLIA CURVA

Overflow pools with curved grid
Bassins à débordement avec grille courbe
Überlaufbecken mit kurvenförmigem Beckenrand
Переливные бассейны с фигурной решеткой



Soluzione Step con griglia Shape

Step solution with Shape grid - Solution Step avec grille Shape
Beispiel Step mit Shape-Gitter - Решение Step с решёткой Shape

One
Rope 60x60 Grip, Rope Shape, Rope Step.



Soluzione Step con griglia Shape
Step solution with Shape grid - Solution Step avec grille Shape
Beispiel Step mit Shape-Gitter - Решение Step с решёткой Shape

One
Rope 60x60 Grip, Rope Shape, Rope Step.

VASCHE A SFIORO CON GRIGLIA CURVA

Overflow pools with curved grid
Bassins à débordement avec grille courbe
Überlaufbecken mit kurvenförmigem Beckenrand
Переливные бассейны с фигурной решеткой



20



21

Soluzione Round con griglia Shape

Round solution with Shape grid - Solution Round avec grille Shape
Beispiel Round mit Shape-Gitter - Решение Round с решёткой Shape

Portraits

Versilia 60x120 Aextra20,
Versilia Shape 25x31 Aextra20,
Versilia Round 60x120 Aextra20.

VASCHE A "SFIORO" INTERNO (TIPO WIESBADEN)

Pools with internal deck-level edge (Wiesbaden type)
Piscines avec têtes de bassin à débordement (type Wiesbaden)
Becken mit Wiesbadener Überlaufrinne
Бассейны с внутренним переливным лотком (система wiesbaden).



Roxstones
Golden Stone 60x120 Aextra20,
Golden Stone Round 30x120, Golden Stone Curve 60x60.

VASCHE A "SFIORO" CON GRIGLIA

"Deck-level" swimming pools with grid
Piscines à bord déversant avec grille
Schwimmbad mit Gitterüberlauf
Переливные бассейны с решёткой



Soluzione Round con griglia Flexi_New

Round solution with Flexi_New grid - Solution Round avec grille Flexi_New
Beispiel Round mit Flexi_New-Gitter - Решение Round с решёткой Flexi_New

E.motions

Warm Beige 60x60 Aextra20,
Warm Beige Flexi_New 25x60 Aextra20,
Warm Beige Round 30x60/60x60 Aextra20.

VASCHE A SKIMMER

“Skimmer” swimming pools
Piscines à « skimmer »
“Skimmer”-Schwimmbäder
Скиммерные бассейны

26



Soluzione “Pool” Skimmer
Solution - Beispiel - Решение “Pool” Skimmer

Absolute
Beola Bianca 60x60, 40x60, 30x60, 20x60,
Beola Bianca Pool 30x60, Beola Bianca Cascade 36x60,
Beola Bianca Wave 20x60.



27



Soluzione "Xgrip" skimmer
Solution - Beispiel - Решение "Pool" Skimmer

Portraits
Faro 60x60 Aextra20,
Faro Xgrip 30x60 Aextra20.



Soluzione Round Skimmer
Solution - Beispiel - Решение "Pool" Skimmer

Elapse
Mist 60x60 Aextra20,
Mist Round 30x60 Aextra20.



PISCINE INDOOR

VASCHE A "SFIORO" CON GRIGLIA

"Deck-level" swimming pools with grid
Piscines à bord déversant avec grille
Schwimmbad mit Gitterüberlauf
Переливные бассейны с решёткой

30



Soluzione Bend con griglia Overlay

Bend solution with Overlay grid - Solution Bend avec grille Overlay -
Beispiel Bend mit Overlay-Gitter - Решение Bend с решёткой Overlay

E.motions

Sandy White 30x60 strutturato/textured,
Sandy White Overlay 20x60, Sandy White Bend 30x60.

E.motions

Trendy Black 30x60 naturale/matt,
Trendy Black Cascade 36x60, Trendy Black Stave.



31

E.motions
Warm Beige 60x120 Aextra20

>



32

^

One
Gesso Grip, Gesso Overlay 20x60,
Gesso Step 30x60, Gesso Ground 60x60.



VASCHE A "CASCATA"

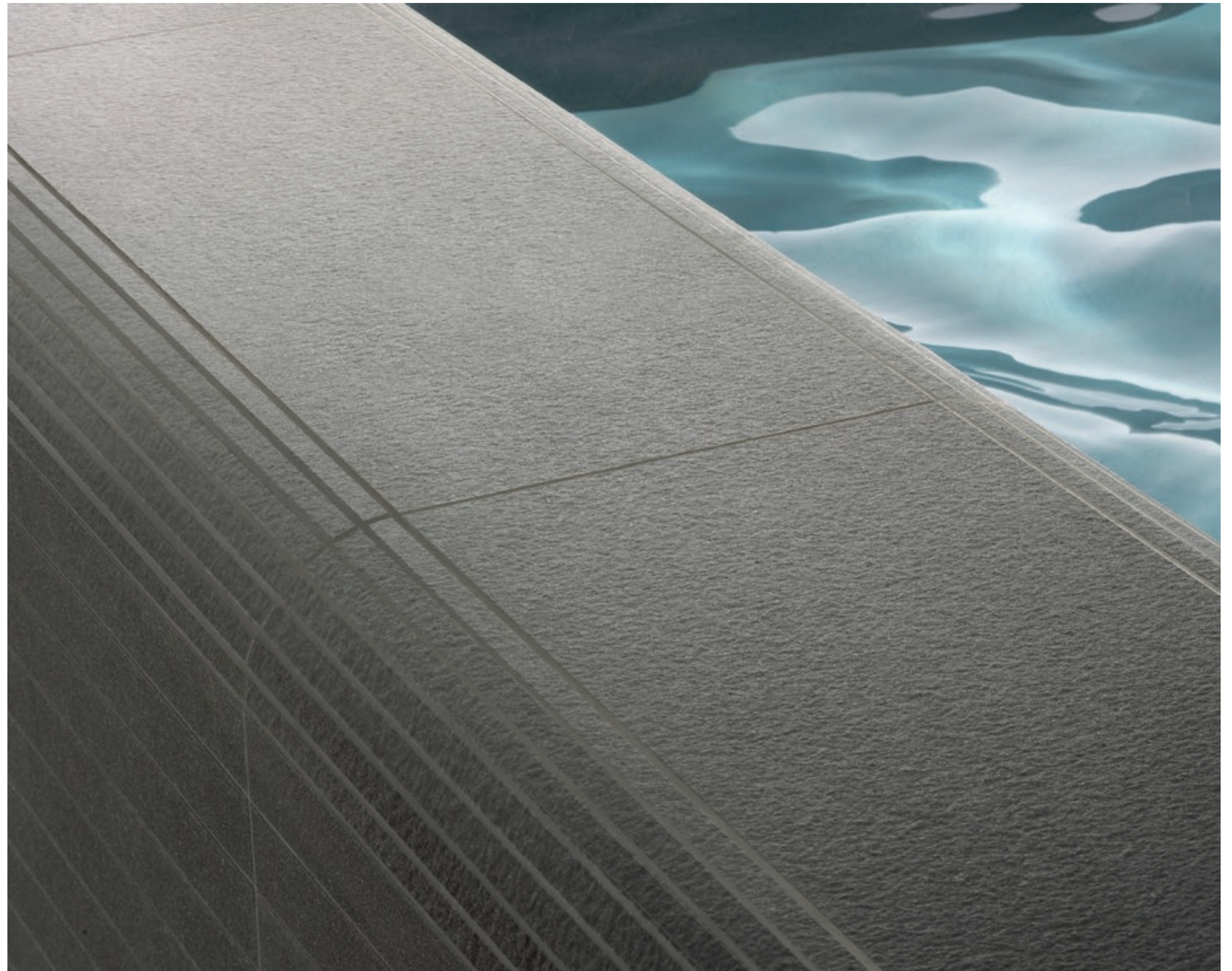
"Infinity edge" pools
Piscines à "cascade"
Wasserfall-Schwimmbäder
Каскадные бассейны

34



Soluzione Cascade con griglia Wave e bordo Step
Cascade solution with Wave grid and Step edge - Solution Cascade avec grille Wave et bord Step - Beispiel Cascade mit Wave-Gitter und Step Rand - Решение Cascade с решёткой Wave и кромкой Step

E.motions
Trendy Black Cascade 36x60.



35



Soluzione "Pool" skimmer
Solution - Beispiel - Решение "Pool" Skimmer

Roxstones
Natural Rock, Silver Gray Grip 30x60.



Roxstones
White Quartz 30x60 Grip.

SPA & BATHROOM

SOLUZIONE PER DOCCE

Solutions for showers - Solutions pour douches
Lösungen für Duschen - Решения для душевых кабин



Soluzione per doccia con canaletta e supporto a scomparsa.
Solution for showers with overflow channel - Solution pour douche avec rigole
Beispiele für Duschen mit verdecktem Ablauf - Решение для душа со скрытым лотком

Portraits
Floor: Comblanchien 60x60 strutturato/textured.
Wall: Comblanchien 30x60 bright, Kirkby 120x240 naturale/matt.



Portraits
Floor: Comblanchien 60x60 strutturato/textured.
Wall: Comblanchien 30x60 bright, Kirkby 120x240 naturale/matt.



Soluzione per doccia con canaletta e supporto a scomparsa.
Solution for showers with overflow channel - Solution pour douche avec rigole
Beispiele für Duschen mit verdecktem Ablauf - Решение для душа со
скрытым лотком

More
Manhattan 60x120 naturale/matt, 30x60 scratched.



Relate
Floor: Noir 60x120, Elapse Cave Grip Pool 30x60.
Wall: Mine 120x278.



Wall: Anima Select Bianco Arabesco 120x278 Lucidato
 Macchia Aperta, Portraits Kirkby 160x320.
Floor: Anima Select Bianco Arabesco 120x120, Portraits Kirkby
 60x60 strutturato/textured.
Furniture: Portraits Kirkby







Evood
 Wall: Tone White 7,5x30, Layers Trend 120x120.
 Floor: Paint 5,7x60, Tecnolito Opal 60x60 strutturato/textured.



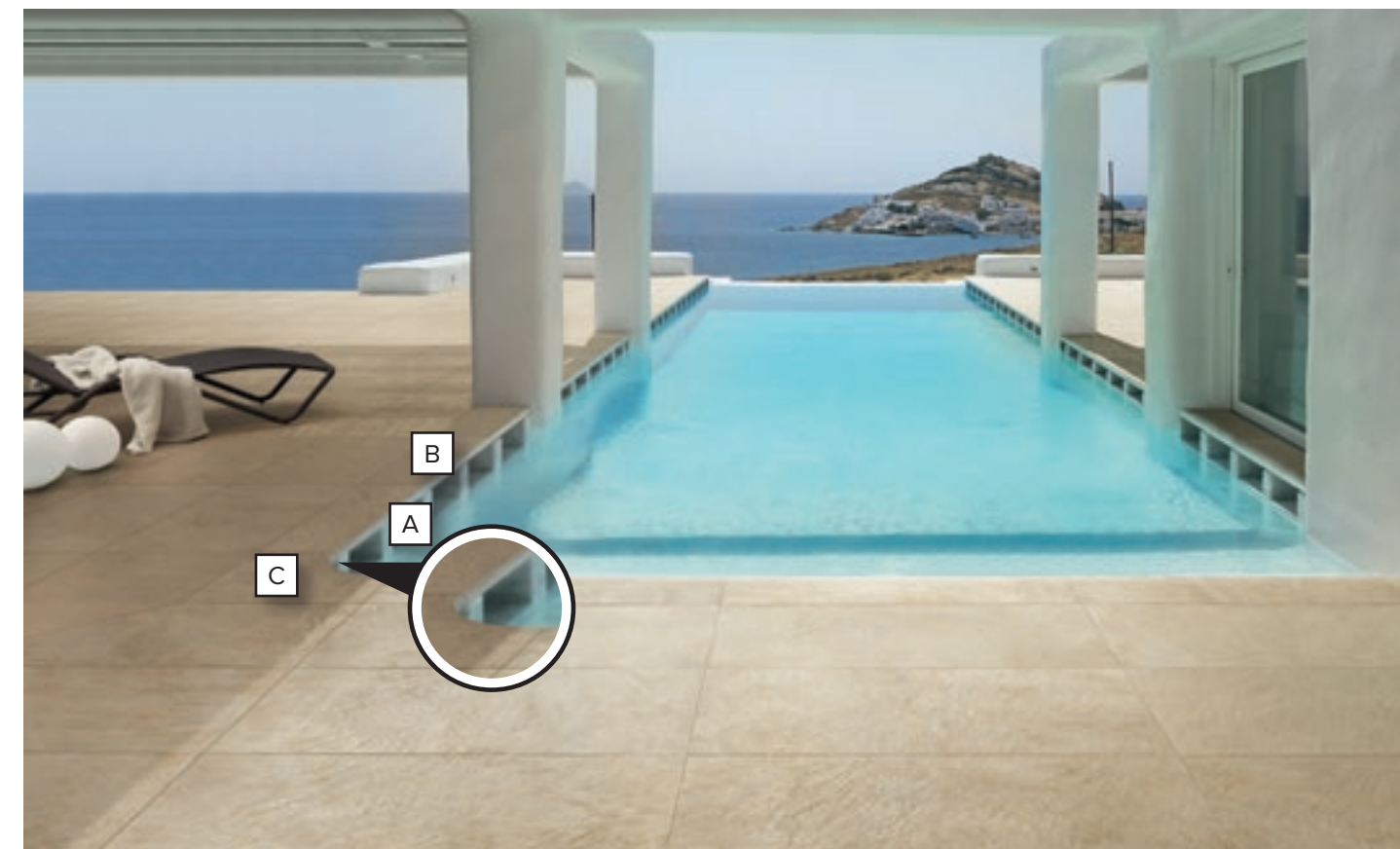
Arthis
 Wall: Vapor Impression 20x120.
 Floor: Vapor 20x120, Portraits Faro 60x60 strutturato/textured.



TECHNICS

VASCHE A “SFIORO” INTERNO (Tipo Wiesbaden).

Pools with internal deck-level edge (Wiesbaden type). - Piscines avec têtes de bassin à débordement (type Wiesbaden).
Becken mit Wiesbadener Überlauftrinne - Бассейны с внутренним переливным лотком (система wiesbaden).



Con questa soluzione il **bordo vasca in gres porcellanato 20 mm** è **posizionato sopra al sistema di scolo**, nascosto alla vista, generando un suggestivo “effetto sospensione”.

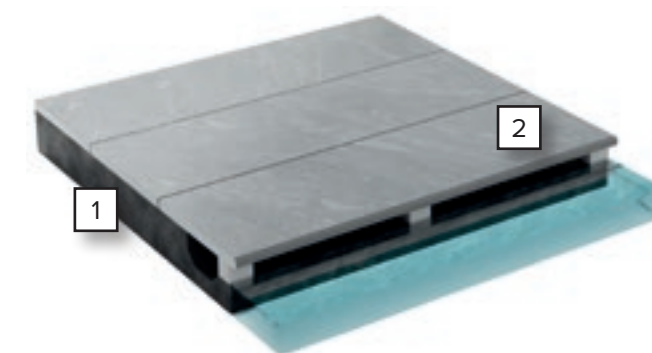
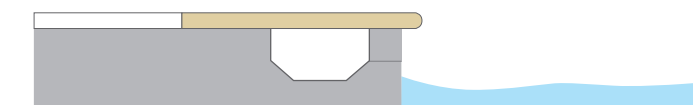
With this solution, the 20 mm thick porcelain stoneware **pool border** is installed on the drainage system, **which is thus hidden from view**, to create a charming “suspension effect”.

Cette solution permet de positionner la **margelle** en grès cérame 20 mm au-dessus du système d’écoulement, **dissimulé**, en créant ainsi un « **effet de suspension** » suggestif.

Bei dieser Lösung wird der **Beckenrand** aus 20 mm starkem Feinsteinzeug **verdeckt** oberhalb des Ablaufsystems positioniert, so dass eine besonders attraktive Optik erzielt wird.

В этом решении **борт чаши** из керамогранита толщиной 20 мм нависает над лотком, **скрывая** его и создавая **эффект “нависания”**, который очень эффектно смотрится.

A / Bordo con sistema Wiesbaden
B / Golden Stone - Bordo Round 30x120 Aextra 20
C / Golden Stone - Curve Stone - 60x60 Aextra 20



1 / Massetto - Footing - Chape - Estrich - Стяжка
2 / Bordo Round - Edge - Bord - Ränder - Кромка Round Aextra 20

VASCHE A “SFIORO” CON GRIGLIA 20 mm

“Deck-level” swimming pools with grid - Piscines à bord déversant avec grille
Schwimmbad mit Gitterüberlauf - Переливные бассейны с решёткой



54

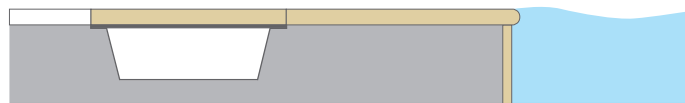
Il sistema mantiene l'acqua **allo stesso livello del pavimento**. Tracimando, essa finisce in un **canale perimetrale** e da lì scorre verso una **vasca di compenso**. Qui viene filtrata, disinfettata e reimpressa in piscina.

This system maintains the water level **at the same level of the floor**. Overflowing water is conveyed into a **channel surrounding the pool** to hence flow towards a **balance tank**. Here it is filtered and disinfected to be returned to the pool.

Ce système maintient l'eau **au niveau du sol**. Celle-ci finit, en débordant, dans une **goulotte périmétrique** pour s'écouler vers un **bassin de compensation** où elle est filtrée, désinfecté puis réintroduite dans la piscine.

Das System sorgt dafür, dass das Wasser **auf der gleichen Höhe wie der Bodenbelag** bleibt. Beim Überlaufen fließt es in eine **rundum verlaufende Rinne** und von dort in ein **Ausgleichsbecken**. Hier wird das Wasser gefiltert, desinfiziert und in den Pool zurückgeleitet.

В этой системе вода находится **на одном уровне с полом**. Когда вода переливается, она поступает в **лоток, расположенный по периметру бассейна**, и оттуда перетекает в **накопительный резервуар**. Здесь она фильтруется, дезинфицируется и затем снова подается в бассейн.

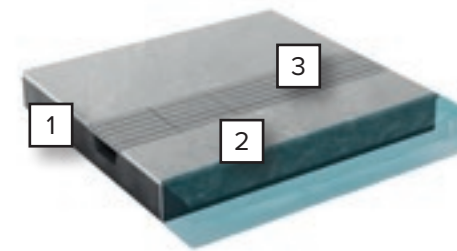


A / E.Motions - Round - Warm beige 60x60 Aextra 20
B / E.Motions - Round - Warm beige 30x60 Aextra 20
C / E.Motions - Flexi_New - Warm beige 25x60 Aextra 20

I disegni tecnici sono esemplificativi del sistema. La progettazione di una vasca non può prescindere da un'attenta valutazione delle specificità che ogni progetto presenta.
Technical drawings are intended to be illustrative of the systems. A careful evaluation of all the details of each project is needed when designing a pool.

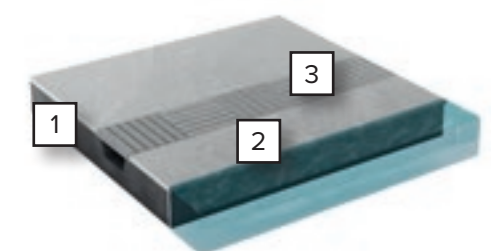
FLEXI_NEW

POSA PARALLELA
Parallel layout - Pose parallele -
Verlegung parallel - Параллельная укладка



1 / Massetto - Footing - Chape - Estrich - Стяжка
2 / Bordo Round - Edge - Bord - Ränder - Кромка Round Aextra 20
3 / Griglia Flexi_New - Grid - Grille - Gitter - Решётка Flexi_New

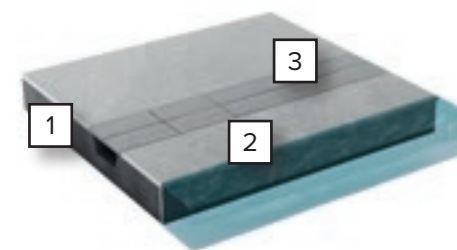
POSA ALTERNATA
Alternated layout - Pose en caillebotis -
Verlegung abwechselnd gedreht - Чередующаяся укладка



1 / Massetto - Footing - Chape - Estrich - Стяжка
2 / Bordo Round - Edge - Bord - Ränder - Кромка Round Aextra 20
3 / Griglia Flexi_New - Grid - Grille - Gitter - Решётка Flexi_New

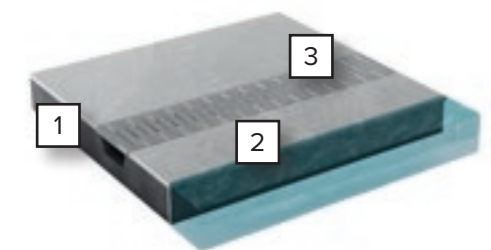
55

BLADE



1 / Massetto - Footing - Chape - Estrich - Стяжка
2 / Bordo Round - Edge - Bord - Ränder - Кромка Round Aextra 20
3 / Griglia Blade - Grid - Grille - Gitter - Решётка Blade

BOLT



1 / Massetto - Footing - Chape - Estrich - Стяжка
2 / Bordo Round - Edge - Bord - Ränder - Кромка Round Aextra 20
3 / Griglia Bolt - Grid - Grille - Gitter - Решётка Bolt

LA SOLUZIONE A SFIORO CON GRIGLIA (SPESSORE STANDARD)

Swimming pools with overflow edges and standard thickness grids - La solution à débordement avec grille à épaisseur standard
Die überlauflösung mit rost in standardstärke - Переливные бассейны с решеткой стандартной толщины



56

La soluzione genera un suggestivo effetto **“a specchio”** che aumenta le dimensioni percepite della vasca. Eliminando le impurità che affiorano in superficie, garantisce inoltre una **pulizia costante** della piscina.

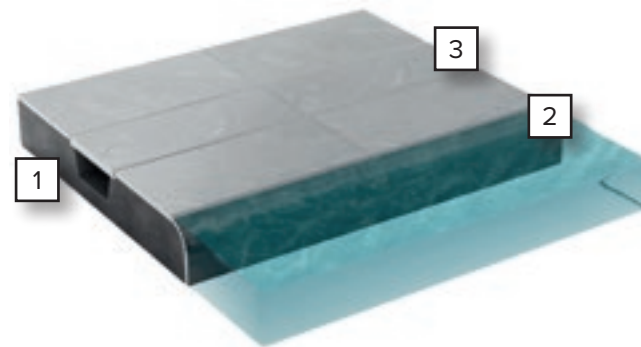
This solution creates an eye-capturing **“mirror”** effect, which appears to increase the actual dimensions of the pool. By eliminating impure particles that reach the surface, it guarantees **constant cleaning** of the pool.

Cette solution crée un effet **« miroir »** suggestif qui augmente les dimensions réelles du bassin. Elle permet l'élimination des impuretés de surface tout en garantissant un **nettoyage constant** de la piscine.

Diese Lösung erzeugt einen attraktiven **„Spiegeleffekt“**, der das Becken optisch größer wirken lässt. Die Entfernung der an der Oberfläche auftauchenden Verunreinigungen garantiert zudem eine **kontinuierliche Reinigung** des Pools.

Это решение эстетически выглядит очень эффектно, так как создает эффект **зеркальной глади**, зрительно увеличивающей размеры чаши. Кроме того, перелив воды обеспечивает удаление скапливающихся на поверхности загрязнений и поддержание бассейна **всегда в чистом состоянии**.

A / E.Motions - Cascade - Trendy Black 36x60
B / E.Motions - Bend - Sandy White 30x60
C / E.Motions - Overlay - Sandy White 20x60



1 / Massetto - Footing - Chape - Estrich - Стяжка
2 / Bordo Bend - Edge - Bord - Ränder - Кромка Blend
3 / Griglia Overlay - Grid - Grille - Gitter - Решётка Overlay

I disegni tecnici sono esemplificativi del sistema. La progettazione di una vasca non può prescindere da un'attenta valutazione delle specificità che ogni progetto presenta. Technical drawings are intended to be illustrative of the systems. A careful evaluation of all the details of each project is needed when designing a pool.

VASCHE A “SKIMMER”

“Skimmer” swimming pools - Piscines à « skimmer »
“Skimmer“-Schwimmbäder - Скиммерные бассейны



57

Le **bocchette “skimmer”** lungo il bordo superiore della vasca aspirano l'acqua in superficie, mantenendola a un **livello inferiore rispetto a quello di calpestio**. L'acqua viene filtrata e disinfettata, e passando dalle **bocchette di immissione** torna in piscina.

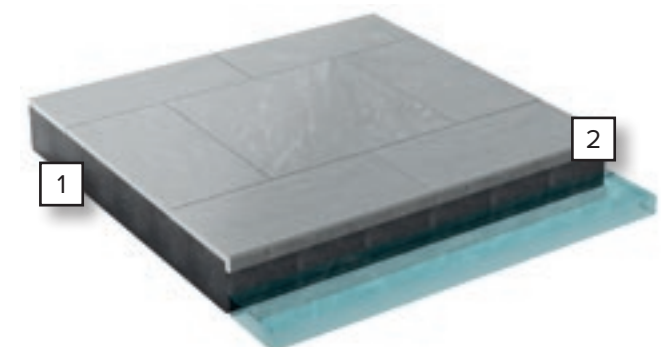
Skimmers along the top edge of the pool draw water to the surface, whilst keeping it at a **lower level with respect to the treading surface**. Water is filtered and disinfected to thus pass through **special inlet ports** and return to the pool.

Les **« skimmers » (écumeurs)** le long du bord supérieur du bassin aspirent l'eau en surface en la maintenant à un **niveau inférieur par rapport à la surface de piétinement**. L'eau est ainsi filtrée et désinfectée avant d'être réintroduite dans la piscine à travers les **bouches d'aspiration**.

„**Skimmer**“-Ansaugstutzen am oberen Beckenrand saugen das Wasser an der Oberfläche ab und halten den Wasserspiegel so **unterhalb der Trittläche**. Das Wasser wird gefiltert und desinfiziert und läuft durch die **Einlaufstutzen** wieder in den Pool zurück.

Скиммеры, то есть окна, расположенные вдоль верхнего борта чаши, снимают верхний слой воды, поддерживая **ее уровень ниже уровня борта**. Далее вода фильтруется, дезинфицируется, а затем снова подается в бассейн через **впускные форсунки**.

A / Absolute - Cascade - Beola Bianca 36x60
B / Absolute - Wave - Beola Bianca 20x60
C / Absolute - Pool - Beola Bianca 30x60
D / Absolute - Pool - Beola Bianca 60x60, 40x60, 30x60, 20x60



1 / Piastrella Tradizionale - Traditional tile - Carreaux traditionnels
Traditionelle Fliesen - Традиционная плитка
2 / Bordo Pool - Pool edge - bord Pool - Ränder Pool - Кромка Pool

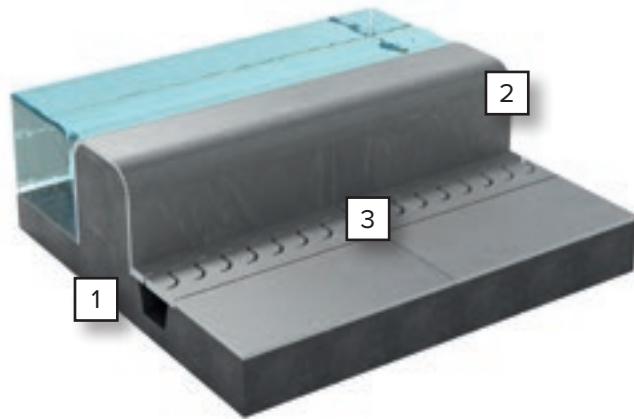
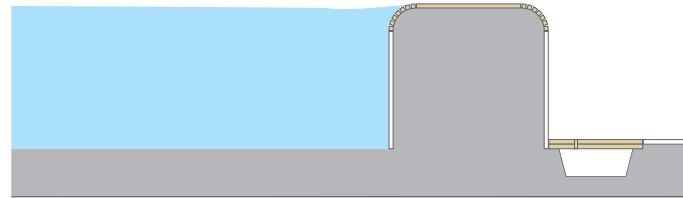
I disegni tecnici sono esemplificativi del sistema. La progettazione di una vasca non può prescindere da un'attenta valutazione delle specificità che ogni progetto presenta. Technical drawings are intended to be illustrative of the systems. A careful evaluation of all the details of each project is needed when designing a pool.

VASCHE A “CASCATA”

Infinity edge pools - Piscines à cascade
Wasserfallbäder - Каскадные бассейны

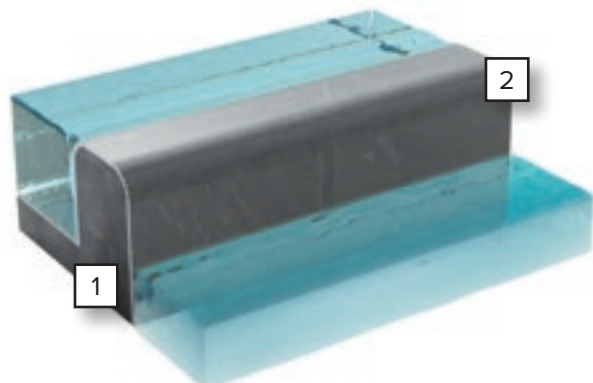
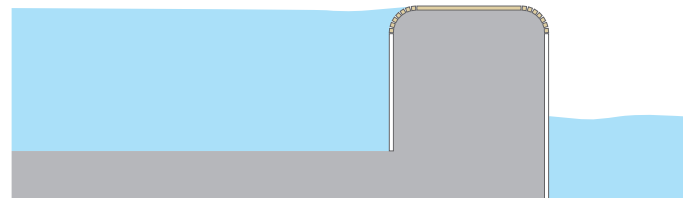


Soluzione “Cascade” con griglia Wave e bordo Step
“Cascade” solution with Wave grid and Step edge - Solution « Cascade » avec grille Wave et bord Step - Beispiel “Cascade” mit Wave-Gitter und Step Rand - Решение “Cascade” с решёткой Wave и кромкой Step



- 1 / Massetto - Footing - Chape - Estrich - Стяжка
- 2 / Bordo Cascade - Edge - Bord - Ränder - Кромка Cascade
- 3 / Griglia Wave - grid - grille - Gitter - Решётка Wave

Soluzione “Cascade” in vasca, E.motions Trendy Black
“Cascade” solution in the pool - Solution “Cascade” dans le bassin
Beispiel “Cascade” Wanne - Решение “Cascade” в чаше



- 1 / Massetto - Footing - Chape - Estrich - Стяжка
- 2 / Bordo Cascade - Edge - Bord - Ränder - Кромка Cascade

In presenza di un **terreno in pendenza** o di viste **panoramiche**, la soluzione a cascata, realizzabile su uno o più lati, dà vita ad un **effetto prospettico senza confini** dal notevole impatto estetico.

When it comes to **slopes** or **panoramic views**, the waterfall solution, which can be built on one or more sides, creates a **limitless perspective** with a remarkable aesthetic impact.

En présence d'un **terrain en pente** ou de vues **panoramiques**, la solution à cascade, réalisable sur un ou plusieurs côtés, crée un **effet prospectif sans limites** à fort impact esthétique.

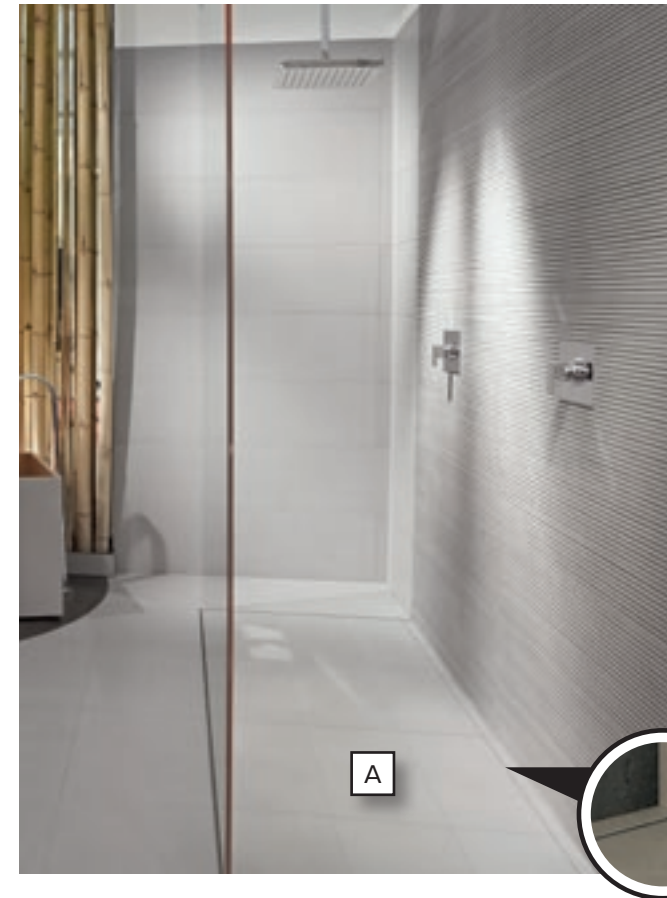
Bei einem **Grundstück mit Gefälle** oder Panoramablick erzeugt die ein- oder mehrseitige Kaskadenlösung eine eindrucksvolle, praktisch **grenzenlose Perspektive**.

В местах со **скатом** или с **панорамными видами** особенно красивого эстетического результата можно добиться при помощи каскадного бассейна: такое решение создает с одной или с нескольких сторон изумительный **пространственный эффект бескрайности**.

I disegni tecnici sono esemplificativi del sistema. La progettazione di una vasca non può prescindere da un'attenta valutazione delle specificità che ogni progetto presenta.
Technical drawings are intended to be illustrative of the systems. A careful evaluation of all the details of each project is needed when designing a pool.

SOLUZIONE PER DOCCE

Solutions for showers - Solutions pour douches
Lösungen für Duschen - Решения для душевых кабин



Soluzione per doccia con canaletta e supporto a scomparsa.
Solution for showers with overflow channel
Solution pour douche avec rigole
Beispiele für Duschen mit verdecktem Ablauf
Решение для душа со скрытым лотком

A / More - Manhattan Scratched 30x60



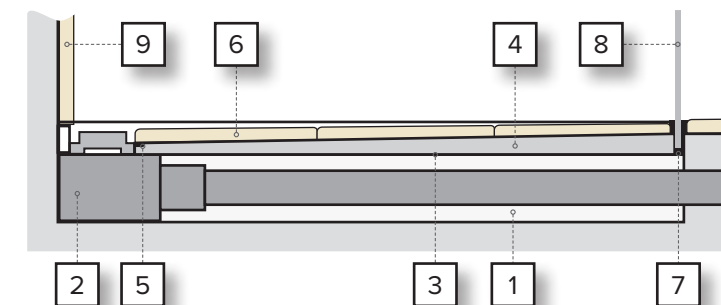
La soluzione con **canaletta e supporto a scomparsa** ha un duplice vantaggio: garantisce una **continuità estetica e progettuale assoluta** con il resto del pavimento e permette di **ispezionare lo scolo in maniera rapida e agevole**.

The solution with **channel and hidden support** has two advantages: it guarantees **absolute aesthetic continuity** with the remaining sections of the floor and allows for inspection of the drainage system in an **easy and comfortable manner**.

La solution avec **goulotte et support escamotable** présente deux avantages : elle garantit une excellente **continuité esthétique** avec le reste du sol et permet un **contrôle rapide et facilité du système d'écoulement**.

Die Lösung mit **Kanal und verdeckter Halterung** bietet einen zweifachen Vorteil: Sie garantiert die perfekte **optische und projekttechnische Integration** in den restlichen Bodenbelag und erlaubt eine **schnelle und mühelose Inspektion des Abflufs**.

Решение со **скрытым лотком** предоставляет два преимущества: с одной стороны, оно гарантирует **полную эстетическую и проектную согласованность** с остальной частью пола, с другой стороны, обеспечивает **быстрый и легкий осмотр слива**.



- 1 / Pannello fonoassorbente - Sound-absorbing panel
- 2 / Piletta - Drain
- 3 / Vasca in acciaio - Steel basin
- 4 / Pannello pendenza 1% - 1% slope profile
- 5 / Profilo di battuta rivestimento pavimento (non fornito) - Wall/floor profile
- 6 / Piastrella - Tile
- 7 / Profilo a "U" per inserimento cristallo box doccia - "U" profile for crystal shower cabin
- 8 / Cristallo cabina doccia - Crystal shower cabin
- 9 / Rivestimento - Wall cladding

I disegni tecnici sono esemplificativi del sistema. La progettazione di una vasca non può prescindere da un'attenta valutazione delle specificità che ogni progetto presenta.
Technical drawings are intended to be illustrative of the systems. A careful evaluation of all the details of each project is needed when designing a pool.

VASCHE A SFIORO CON BORDO CURVO

Overflow pools with curved borders - Bassins à débordement avec bord courbe
Überlaufbecken mit kurvenförmigem Beckenrand - Переливные Бассейны С Фигурным Бортом



Il sistema Aquae offre la possibilità di realizzare vasche con bordo curvo: con la griglia Shape è possibile **coprire canalette dall'andamento curvilineo**. Shape è disponibile nelle **due tipologie** con listelli in 20 mm oppure in spessore tradizionale, ed è pertanto **abbinabile con tutti i colori e le tipologie di bordo** della gamma Aquae. Il bordo è realizzato ad hoc con taglio a idrogetto, partendo dal progetto della vasca, mentre la spiaggia può essere completata con i fondi coordinati, per un effetto finale in **totale continuità estetica**.

The Aquae system gives you the possibility to build pools with curved borders. Thanks to the Shape grid, you can **cover curved channels**. Shape is available in **two versions**, namely with 20 mm or standard thickness strips. It can therefore be **matched with all colours and types of border** of the Aquae range. The border is tailor-made by means of the water-jet cutting technique and based on the swimming pool project. The areas surrounding the pool can be completed with matching base tiles for a **total-look** final effect.

Le système Aquae permet de réaliser des bassins à bord courbe : la grille Shape permet de **couvrir les goulottes à trajectoire curviligne**. Shape est disponible dans **deux versions** : avec listels d'une épaisseur de 20 mm ou d'une épaisseur traditionnelle, ce qui permet de la **combiner avec toutes les couleurs et les types de bordure** de la gamme Aquae. Le bord est réalisé ad hoc par découpe au jet d'eau, à partir du projet du bassin, tandis que la plage peut s'enrichir des fonds coordonnés, pour un effet final à **continuité esthétique totale**.

Das System Aquae bietet die Möglichkeit, Schwimmbecken mit kurvenförmigem Rand zu verkleiden: der Rost Shape **deckt Rinnen mit kurvenförmigem Verlauf ab**. Shape ist in **zwei Typen** mit Leisten in 20 mm oder in traditioneller Stärke lieferbar und kann **mit allen Farben und Beckenrandtypen** der Linie Aquae **kombiniert werden**. Der Beckenrand wird - ausgehend vom Beckenprojekt - nach Maß mit Wasserstahl zugeschnitten; der Liegebereich kann mit den dazu passenden Grundfliesen komplettiert werden, so dass ein **optisch perfekt einheitliches Ergebnis** entsteht.

Система Aquae предоставляет также возможность обустройства бассейнов с фигурным бортом: решетка Shape позволяет **закрывать фигурные лотки**. Shape выпускается в **двух вариантах**: с рейками толщиной 20 мм или традиционной толщины, поэтому, она **может сочетаться со всеми цветами и типами борта** из ассортимента Aquae. Борт создается индивидуально методом гидроабразивной резки, исходя из проекта чаши, в то время как зона вокруг бассейна может быть оформлена с использованием соответствующей плитки, создавая общий эффект **полной эстетической согласованности**.

I disegni tecnici sono esemplificativi del sistema. La progettazione di una vasca non può prescindere da un'attenta valutazione delle specificità che ogni progetto presenta.
Technical drawings are intended to be illustrative of the systems. A careful evaluation of all the details of each project is needed when designing a pool.

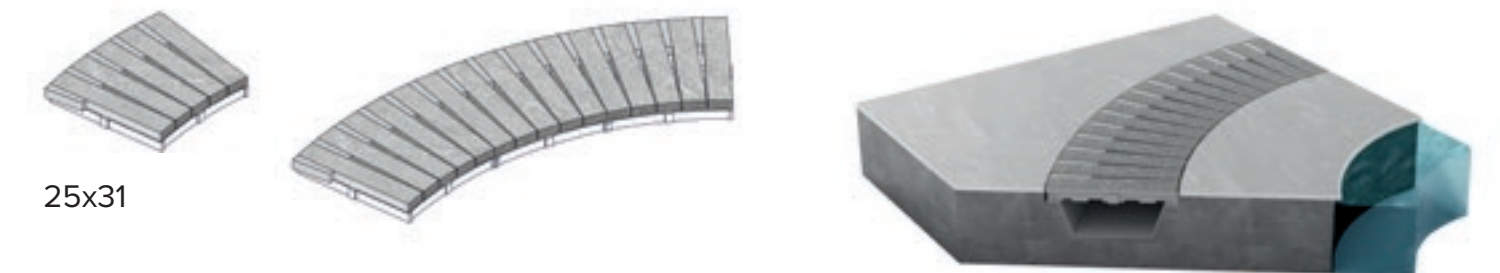
La griglia Shape è composta da moduli formati da **listelli ceramici di 4,5x25 cm, incollati su supporto plastico**. Si consiglia di prendere attenta visione dei disegni tecnici qui presentati in fase di progettazione della canaletta di scolo.

The Shape grid is composed of modules consisting of **4.5x25 cm ceramic strips, glued onto a plastic support**. Please carefully check the technical drawings presented during the design stage of the drainage channel.

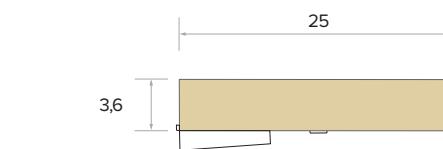
La grille Shape se compose de modules à **listels céramiques de 4,5x25 cm, collés sur un support plastique**. Il est conseillé de bien examiner, durant la phase de conception de la goulotte d'écoulement, les dessins techniques présentés ci-après.

Der Rost Shape besteht aus **4,5x25 cm großen Keramikleistenmodulen, die auf Kunststoffträger verklebt werden**. Dabei sind die in der Planungsphase vorgelegten technischen Zeichnungen der Ablaufrinne sorgfältig zu prüfen.

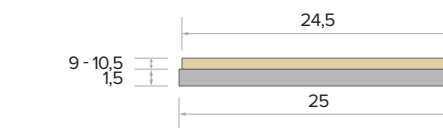
Решетка Shape состоит из модулей, **выполненных из керамических реек размером 4,5x25 см, наклеенных на пластиковую основу**. При проектировании сливного лотка рекомендуется тщательно изучать представленные здесь технические чертежи.



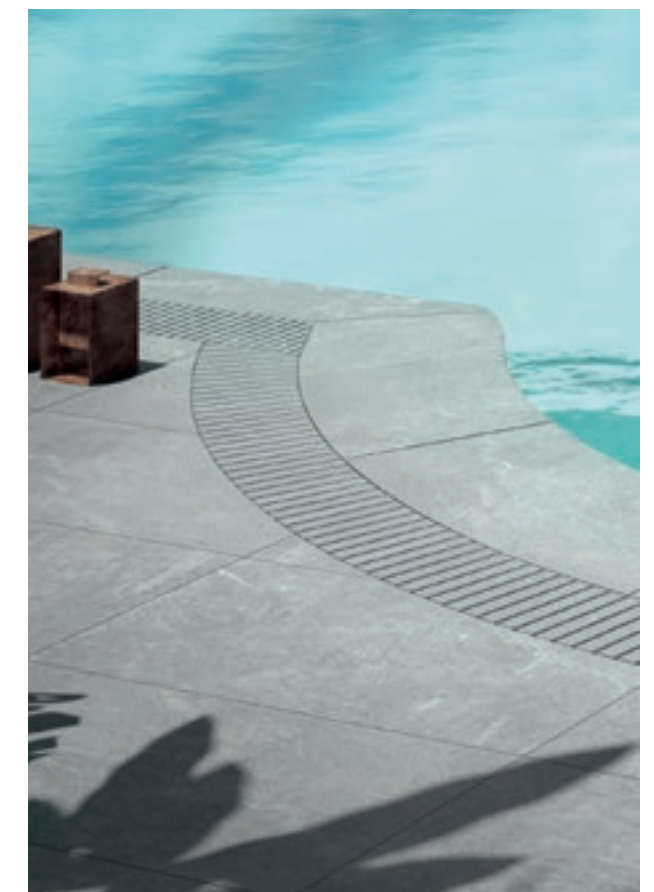
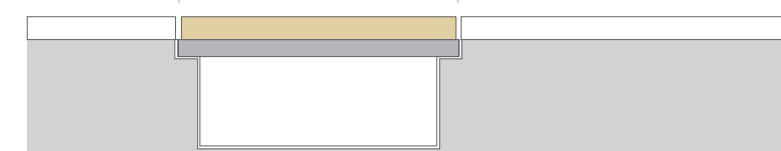
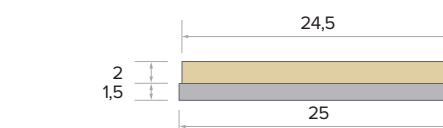
RAGGIO MINIMO LATO CUNEI 110 cm: è possibile fornire elementi con raggature personalizzate.
MINIMUM RADIUS AT WADGES SIDE 110 cm: we may supply elements with customized radii.



Shape spessore tradizionale / Standard thickness



Shape Aextra 20



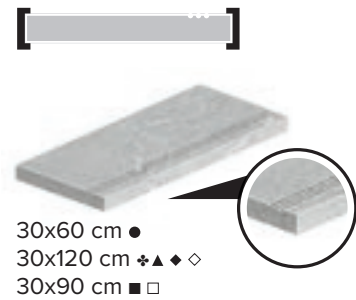
PEZZI SPECIALI 20 mm AEXTRA 20

Aextra20 trim pieces – 20 mm . Pièces spéciales Aextra20 – 20 mm
Formstücke Aextra20 – 20 mm . Специальные компоненты Aextra20 – 20 mm



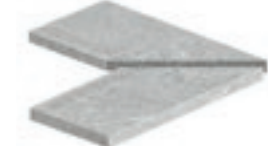
BORDI Edges - Bords - Ränder - Кромки

XSTEP



30x60 cm ●
30x120 cm ▲◆◇
30x90 cm ■□

DX



SX

angolare interno
Internal corner - Angle intérieur
Innenecke - Внутренний угол
30x60 cm ●
30x120 cm ▲◆◇
30x90 cm ■□

DX



SX

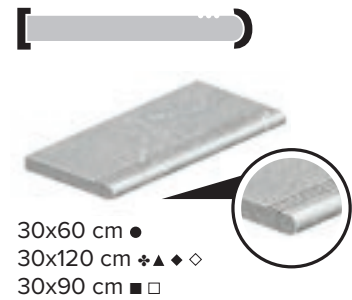
angolare esterno
External corner - Angle extérieur
Außencke - Внешний угол
30x60 cm ●
30x120 cm ▲◆◇
30x90 cm ■□

ARRONDI



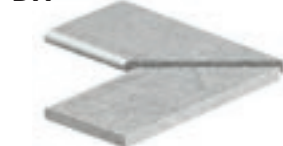
angolare interno
Internal corner - Angle intérieur
Innenecke - Внутренний угол
60x60 cm ●◆▲
90x90 cm ■

XGRIP



30x60 cm ●
30x120 cm ▲◆◇
30x90 cm ■□

DX



SX

angolare interno
Internal corner - Angle intérieur
Innenecke - Внутренний угол
30x60 cm ●
30x120 cm ▲◆◇
30x90 cm ■□

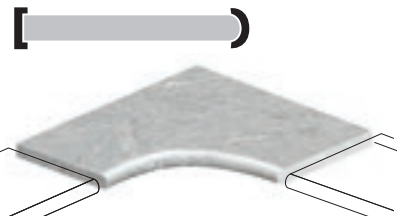
DX



SX

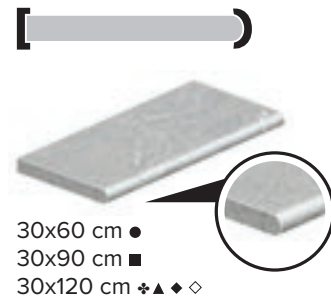
angolare esterno
External corner - Angle extérieur
Außencke - Внешний угол
30x60 cm ●
30x120 cm ▲◆◇
30x90 cm ■□

CURVE



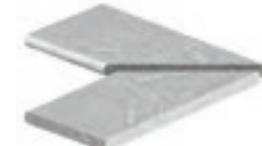
angolare interno
Internal corner - Angle intérieur
Innenecke - Внутренний угол
60x60 cm ●◆▲
90x90 cm ■

ROUND



30x60 cm ●
30x90 cm ■
30x120 cm ▲◆◇
40x120 cm ◆
45x90 cm □

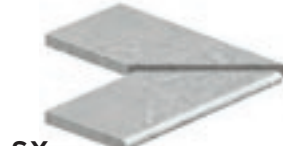
DX



SX

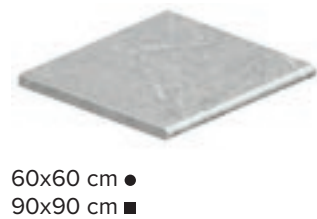
angolare interno
Internal corner - Angle intérieur
Innenecke - Внутренний угол
30x60 cm ●
30x90 cm ■
30x120 cm ▲◆◇
40x120 cm ◆
45x90 cm □

DX

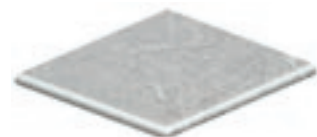


SX

angolare esterno
External corner - Angle extérieur
Außencke - Внешний угол
30x60 cm ●
30x90 cm ■
30x120 cm ▲◆◇
40x120 cm ◆
45x90 cm □



60x60 cm ●
90x90 cm ■



angolo round
Corner - Angle - Ecke - Угол
60x60 cm ●
90x90 cm ■



angolo round dx
Corner - Angle - Ecke - Угол
30x60 cm ●
30x90 cm ■
30x120 cm ▲◆◇
40x120 cm ◆
45x90 cm □



angolo round sx
Corner - Angle - Ecke - Угол
30x60 cm ●
30x90 cm ■
30x120 cm ▲◆◇
40x120 cm ◆
45x90 cm □



angolo esterno
External corner - Angle extérieur
Außencke - Внешний угол
30x30 cm ●◆▲

GRIGLIE Griglie Grids - Grilles - Gitter - Решётки

FLEXI_NEW

POSA ALTERNATA - Alternated layout -
Pose en caillébotis - Verlegung abwechselnd
gedreht - Чередующаяся укладка



25x25 ★



SX

angolo
Corner - Angle - Ecke - Угол

DX

POSA PARALLELA - Parallel layout -
Pose parallèle - Verlegung parallel -
Параллельная укладка



SX

angolo
Corner - Angle - Ecke - Угол

DX

POSA PERPENDICOLARE - Perpendicular layout -
Pose perpendiculaire - Verlegung senkrecht -
Перпендикулярная укладка



SX

angolo
Corner - Angle - Ecke - Угол

DX

BLADE



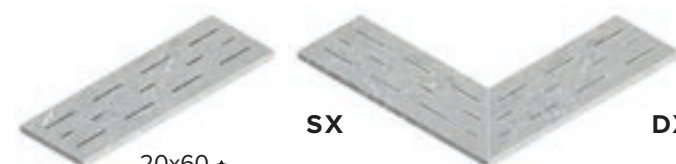
25x25 ★

SX

angolo
Corner - Angle - Ecke - Угол

DX

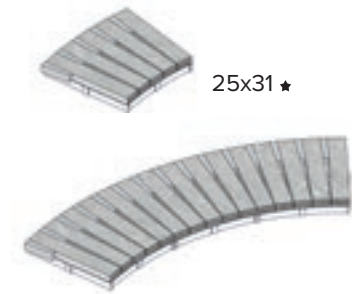
STRIPE



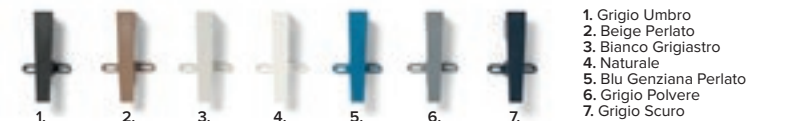
20x60 ★

angolo
Corner - Angle - Ecke - Угол

SHAPE



25x31 ★



Le griglie Shape e Bolt sono formate da listelli ceramici incollati su supporto in materiale plastico. Per garantire la curvatura (griglia Shape) o l'inclinazione (griglia Bolt) dei tozzetti, tra questi vengono inseriti degli appositi cunei, che possono essere personalizzati scegliendo tra diversi colori.

The Shape and Bolt grids consist of ceramic listels glued onto a plastic support. To guarantee curving (Shape grid) or tilting (Bolt grid) of dots, special wedges are inserted between the latter. Wedges can be customised by choosing one of the available colours.

Les grilles Shape et Bolt sont formées de listels céramiques collés sur un support en matière plastique. Des cales spécifiques, pouvant être personnalisées par différentes couleurs, sont insérées entre les cabochons pour en garantir la courbure (grille Shape) ou l'inclinaison (grille Bolt).

Die Überlaufgriffen Shape und Bolt bestehen aus auf Kunststoffträger verklebten Keramiklisteln. Zur Erzielung der Bogenform (Shape) bzw. der Neigung (Bolt) der Einleger werden Keile eingefügt, die je nach Wunsch in verschiedenen Farben zur Verfügung lieferbar sind.

Решетки Shape и Bolt состоят из керамических реек, наклеенных на пластиковую основу. Для обеспечения изгиба (решетка Shape) или наклона (griglia Bolt) элементов, между ними устанавливаются специальные клинья, цвет которых может быть подобран индивидуально.

- Disponibile nei colori che hanno fondo 60x60 - Available in colours offered in the 60x60 size . Disponible dans les coloris disposant du format 60x60 . Lieferbar in allen Farben, die im Format 60x60 verfügbar sind . Поставляется в цветах, для которых предусмотрен формат 60x60
- Disponibile nei colori che hanno fondo 90x90 - Available in colours offered in the 90x90 size . Disponible dans les coloris disposant du format 90x90 . Lieferbar in allen Farben, die im Format 90x90 verfügbar sind . Поставляется в цветах, для которых предусмотрен формат 90x90
- ▲ Disponibile nei colori che hanno fondo 60x120 - Available in colours offered in the 60x120 size . Disponible dans les coloris disposant du format 60x120 . Lieferbar in allen Farben, die im Format 60x120 verfügbar sind . Поставляется в цветах, для которых предусмотрен формат 60x120
- ◇ Disponibili nei colori che hanno fondo 30x120 - Available in colours offered in the 30x120 size . Disponible dans les coloris disposant du format 30x120 . Lieferbar in allen Farben, die im Format 30x120 verfügbar sind . Поставляется в цветах, для которых предусмотрен формат 30x120

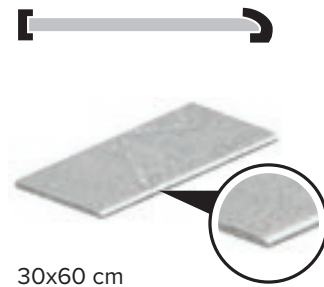
- ◆ Disponibile nei colori che hanno fondo 40x120 - Available in colours offered in the 40x120 size . Disponible dans les coloris disposant du format 40x120 . Lieferbar in allen Farben, die im Format 40x120 verfügbar sind . Поставляется в цветах, для которых предусмотрен формат 40x120
- ◆ Disponibile nei colori che hanno fondo 120x120 - Available in colours offered in the 120x120 size . Disponible dans les coloris disposant du format 120x120 . Lieferbar in allen Farben, die im Format 120x120 verfügbar sind . Поставляется в цветах, для которых предусмотрен формат 120x120
- Disponibile nei colori che hanno fondo 45x90 - Available in colours offered in the 45x90 size . Disponible dans les coloris disposant du format 45x90 . Lieferbar in allen Farben, die im Format 45x90 verfügbar sind . Поставляется в цветах, для которых предусмотрен формат 45x90
- ★ Disponibile in tutti i colori Aextra20 - Available in all colors of Aextra20 range . Disponibles dans tous les coloris de la gamme Aextra20 . In allen Farben der Reihe Aextra20 erhältlich . доступны во всех цветах гаммы Aextra20

PEZZI SPECIALI IN SPESSORE TRADIZIONALE

Conventional thickness trim pieces - Pièces spéciales à épaisseur traditionnelle
Formstücke in traditioneller Stärke - Специальные компоненты обычной толщины

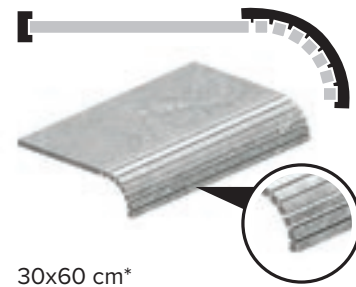
BORDI Edges - Bords - Ränder - Кромки

STEP



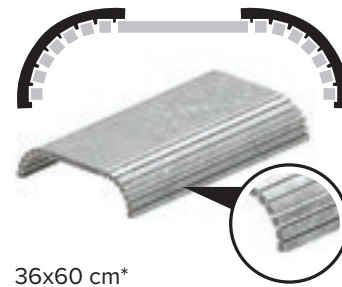
30x60 cm

BEND



30x60 cm*

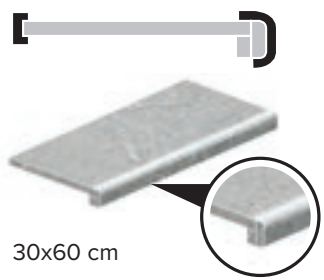
CASCADE



36x60 cm*

* Misura del pezzo steso.
Length of unfolded piece. Longueur étirée de la pièce. Länge des ausgebreiteten Teils. Размеры элемента

POOL



30x60 cm

POOL ANGOLARE CORNER



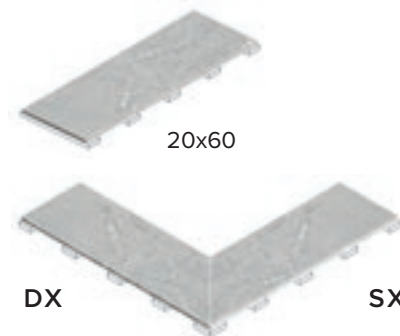
Angolo esterno
Corner - Angle - Ecke - Угол
30x60 cm



Angolo interno
Corner - Angle - Ecke - Угол
30x60 cm

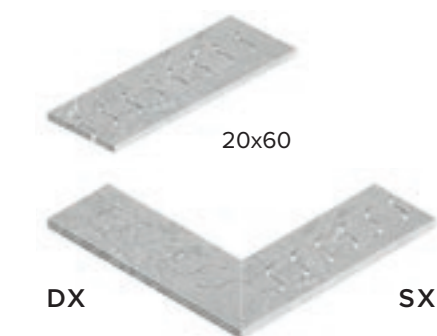
GRIGLIE Griglie Grids - Grilles - Gitter - Решётки

OVERLAY SP. 20-24 mm



20x60 Angolare
Corner - Angle - Ecke - Угол

WAVE SP. 20-24 mm



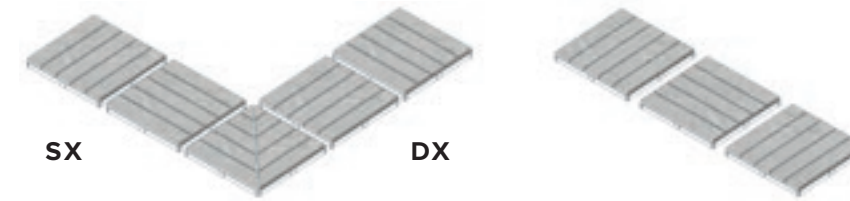
20x60 Angolare
Corner - Angle - Ecke - Угол

GRIGLIE Griglie Grids - Grilles - Gitter - Решётки

FLEXI_ NEW

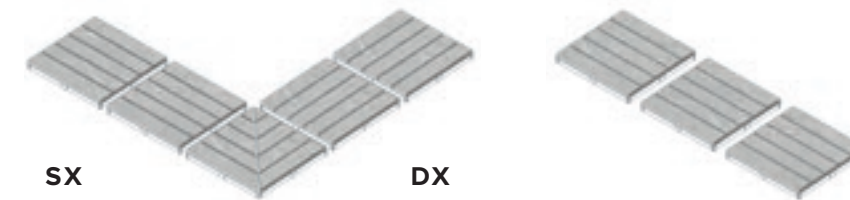


POSA ALTERNATA
Alternated layout - Pose en caillebotis - Verlegung abwechselnd gedreht - Чередующаяся укладка



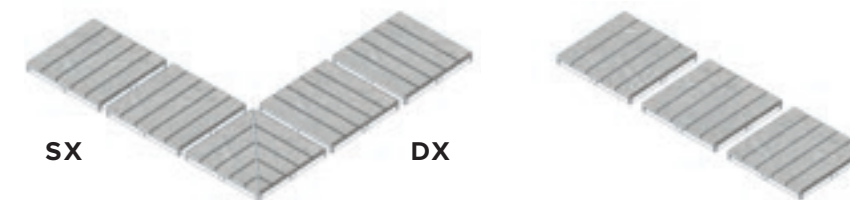
angolo
Corner - Angle - Ecke - Угол

POSA PARALLELA
Parallel layout - Pose parallele - Verlegung parallel - Параллельная укладка



angolo
Corner - Angle - Ecke - Угол

POSA PERPENDICOLARE
Perpendicular layout - Pose perpendiculaire - Verlegung senkrecht - Перпендикулярная укладка



angolo
Corner - Angle - Ecke - Угол

BLADE



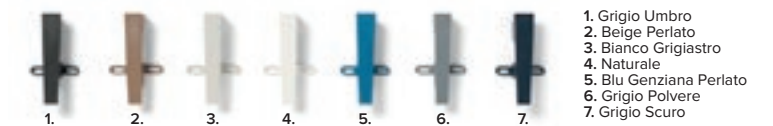
angolo
Corner - Angle - Ecke - Угол

angolo
Corner - Angle - Ecke - Угол

SHAPE



BOLT



Le griglie Shape e Bolt sono formate da listelli ceramici incollati su supporto in materiale plastico. Per garantire la curvatura (griglia Shape) o l'inclinazione (griglia Bolt) dei tozzetti, tra questi vengono inseriti degli appositi cunei, che possono essere personalizzati scegliendo tra diversi colori.

The Shape and Bolt grids consist of ceramic listels glued onto a plastic support. To guarantee curving (Shape grid) or tilting (Bolt grid) of dots, special wedges are inserted between the latter. Wedges can be customised by choosing one of the available colours.

Les grilles Shape et Bolt sont formées de listels céramiques collés sur un support en matière plastique. Des cales spécifiques, pouvant être personnalisées par différentes couleurs, sont insérées entre les cabochons pour en garantir la courbure (grille Shape) ou l'inclinaison (grille Bolt).

Die Überlaufrinnen Shape und Bolt bestehen aus auf Kunststoffträger verklebten Keramikleisten. Zur Erzielung der Bogenform (Shape) bzw. der Neigung (Bolt) der Einleger werden Keile eingefügt, die je nach Wunsch in verschiedenen Farben zur Verfügung lieferbar sind.

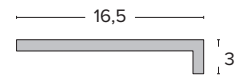
Решетки Shape и Bolt состоят из керамических реек, наклеенных на пластиковую основу. Для обеспечения изгиба (решетка Shape) или наклона (griglia Bolt) элементов, между ними устанавливаются специальные клинья, цвет которых может быть подобран индивидуально.

PEZZI SPECIALI MONOLITICI

Monolithic trim tiles - Pièces spéciales monolithiques
Einteilige Formstücke - Монолитные специальные элементы

ELEMENTO L 16,5x30x3 cm

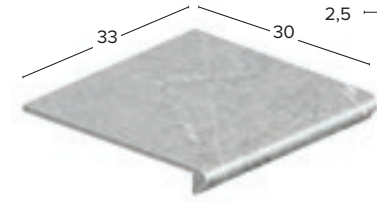
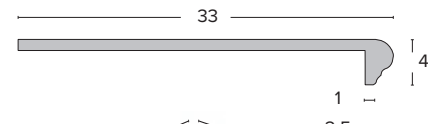
Rounded coving - Nez de marche L
Schenkel - Злемент L



30x16,5 cm

SCALINO SAGOMATO TORO ARROTONDATO / 30x33 cm

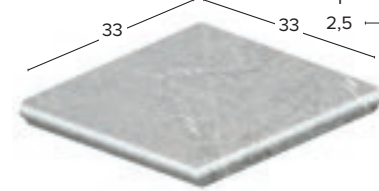
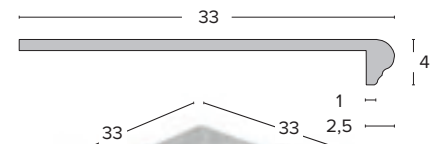
Profiled step / rounded bull nose - Marche façonnée / nez de marche arrondi
Formstufe / abgerundete Kante - Фигурная ступень / закруглённый торец



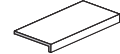




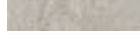
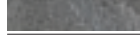
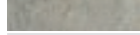



30x33 cm

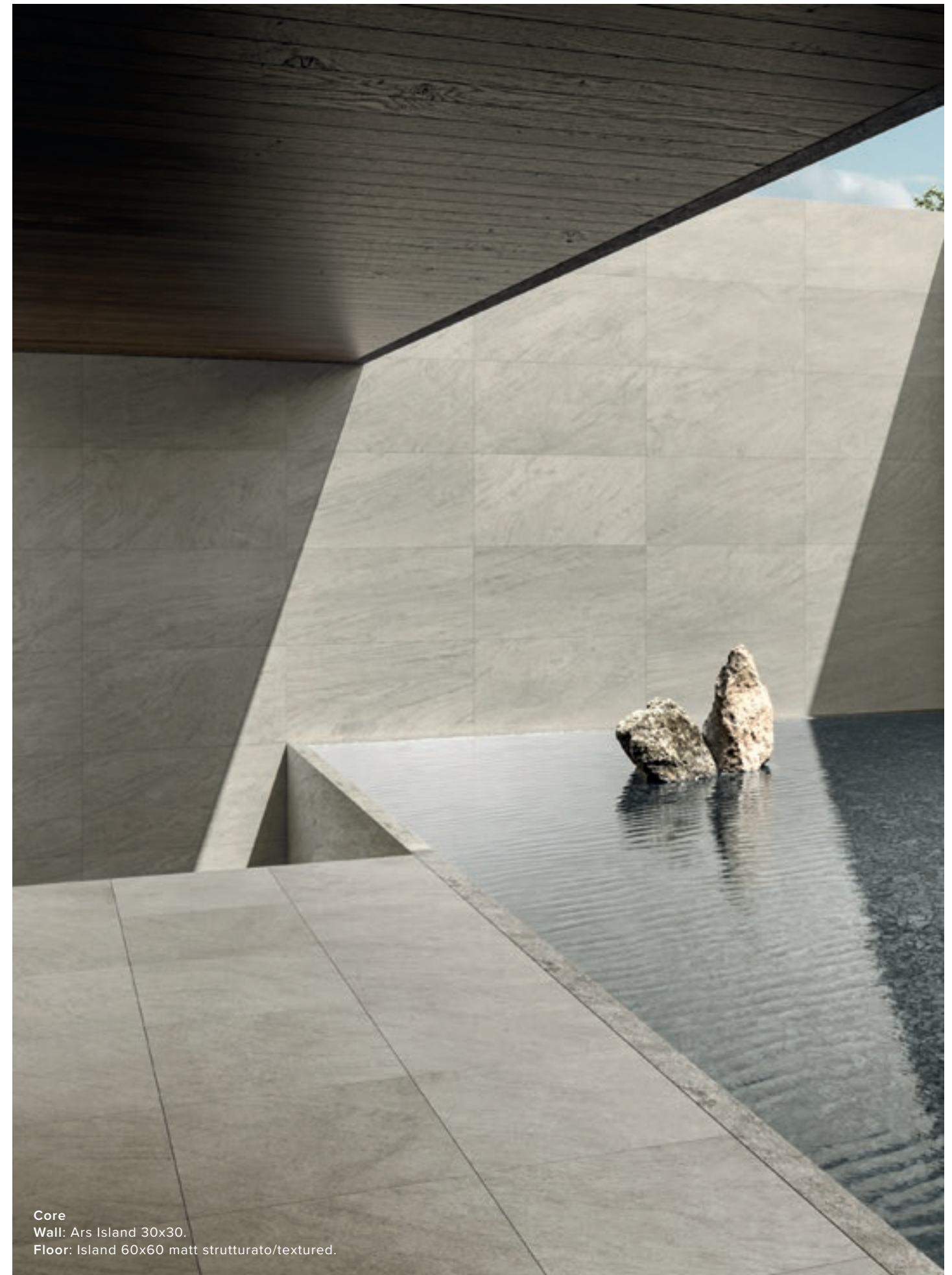
SCALINO ANGOLARE TORO ARROTONDATO / 33x33 cm

Step tread corner - rounded bull nose - Pièce angulaire - nez de marche arrondi - Stufenecke - abgerundete Kante - Угловая ступень



33x33 cm

	ELEMENTO L Rounded coving  16,5x30x3 cm	SCALINO SAGOMATO Profiled step rounded bull nose  30x33 cm	SCALINO ANGOLARE Step tread corner rounded bull nose  33x33 cm
	ROXSTONES Grip / White Quartz	•	•
	ROXSTONES Grip / Golden Stone	•	•
	ROXSTONES Grip / Silver Gray	•	•
	ROXSTONES Grip / Dark Quartz	•	•
	EIKON Naturale / Titanio	•	
	EIKON Naturale / Gea	•	
	EIKON. Naturalet / Aeras	•	
	EIKON Naturale / Graffitis	•	



Core
Wall: Ars Island 30x30.
Floor: Island 60x60 matt strutturato/textured.

LA GAMMA IN SPESSORE 20 mm



20 mm-thickness range - La gamme dans l'épaisseur de 20 mm
Das Produktangebot in 20 mm Stärk - Гамма изделий толщиной 20 мм

ROUND CURVE ARRONDI

		ROUND					CURVE					ARRONDI						
		ROUND					CURVE					ARRONDI						
		ROUND					CURVE					ARRONDI						
		ROUND					CURVE					ARRONDI						
		ROUND					CURVE					ARRONDI						
STONE LOOK	CORE / Island	V2	•	•	•		•	•			•	•	•		•	•		
	CORE / Ancient	V2	•	•	•		•	•			•	•	•		•	•		
	CORE / Tephra	V2	•	•	•		•	•			•	•	•		•	•		
	TALE / Classico Contro	V2	•	•	•		•	•			•	•	•		•	•		
	TALE / Silver Contro	V2	•	•	•		•	•			•	•	•		•	•		
	ELAPSE / Mist	V2	•				•				•				•			
	ELAPSE / Cave	V3	•				•				•				•			
	E.MOTIONS / Sandy White	V1	•				•				•				•			
	E.MOTIONS / Warm Beige	V1	•				•				•				•			
	E.MOTIONS / Urban Grey	V1	•	•			•	•			•	•			•	•		
	E.MOTIONS / Trendy Black	V1	•	•			•	•			•	•			•	•		
	ABSOLUTE / Beola Bianca	V1	•				•				•				•			
CONCRETE LOOK	PORTRAITS / Comblanchien	V2	•	•			•	•			•	•			•	•		
	PORTRAITS / Faro	V2	•	•			•	•			•	•			•	•		
	PORTRAITS / Versilia	V3	•	•			•	•			•	•			•	•		
	PORTRAITS / Kirky	V2	•	•			•	•			•	•			•	•		
	EIKON / Aeras	V2	•				•				•				•			
	EIKON / Graffiti	V2	•				•				•				•			
	EIKON / Gea	V2	•				•				•				•			
	EIKON / Titanio	V2	•				•				•				•			
	ONE / Rope	V2	•				•				•				•			
	ONE / Ground	V2	•	•	•		•	•	•		•	•	•		•	•	•	
	ONE / Cement	V2	•	•	•		•	•	•		•	•	•		•	•	•	
	BUILT / Yard	V1	•				•				•				•			
BUILT / Sidewalk	V1	•				•				•				•				
WOOD LOOK	ARTHIS / Vapor	V3	•	•	•		•	•	•		•	•	•		•	•	•	
	ARTHIS / Oleum	V3	•	•	•		•	•	•		•	•	•		•	•	•	
	ARTHIS / Natur	V3	•	•	•		•	•	•		•	•	•		•	•	•	
	VIBE / Rovere	V3	•	•			•	•			•	•			•	•		
	VIBE / Cinder	V3	•	•			•	•			•	•			•	•		
	LIFE / Oak	V2	•	•			•	•			•	•			•	•		
	LIFE / Noce	V2	•	•			•	•			•	•			•	•		
	EXTRA C / Honey	V3		•	•						•	•			•	•		
	EXTRA C / Pepper	V3		•	•						•	•			•	•		
	EXTRA C / Mocha	V3		•	•						•	•			•	•		
	EXTRA C / Jute	V3		•	•						•	•			•	•		
	EXTRA C / Nuage	V3		•	•						•	•			•	•		
EXTRA C / Clove	V3		•	•						•	•			•	•			
QUARTZ LOOK	ROXSTONES / White Quartz	V3	•				•				•				•			
	ROXSTONES / Silver Gray	V3	•				•				•				•			
	ROXSTONES / Golden Stone	V3	•				•				•				•			
TERRAZZO LOOK	INNER / Lake	V1	•	•	•		•	•	•		•	•	•		•	•	•	
	INNER / Shore	V1	•	•	•		•	•	•		•	•	•		•	•	•	
	INNER / Steam	V1	•	•	•		•	•	•		•	•	•		•	•	•	
	AUTORE / Rimini	V1	•				•				•				•			
AUTORE / Taormina	V1	•				•				•				•				
AUTORE / Rivoli	V1	•				•				•				•				



R11 A+B+C

Resistenza allo scivolamento secondo le norme DIN 51130 e 51097 / Slip resistance in compliance with the DIN 51130 and 51097 standards - Résistance à la non - glissance selon les normes DIN 51130 et 51097 - Trittsicherheit gemäß den Normen DIN 51130 und 51097 - Сопротивление скольжению по стандартам DIN 51130 и 51097

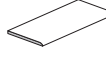
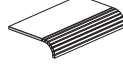

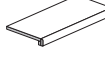

XGRIP XSTEP STRIPE FLEXI_NEW BOLT BLADE SHAPE

		XGRIP			XSTEP			STRIPE		FLEXI_NEW		BOLT	BLADE	ANGOLARE	SHAPE
		XGRIP			XSTEP			STRIPE		FLEXI_NEW		BOLT	BLADE	ANGOLARE	SHAPE
		XGRIP			XSTEP			STRIPE		FLEXI_NEW		BOLT	BLADE	ANGOLARE	SHAPE
		XGRIP			XSTEP			STRIPE		FLEXI_NEW		BOLT	BLADE	ANGOLARE	SHAPE
		XGRIP			XSTEP			STRIPE		FLEXI_NEW		BOLT	BLADE	ANGOLARE	SHAPE
		30x60 cm	30x120 cm	30x90 cm	30x60 cm	30x120 cm	30x90 cm	20x60 cm	20x60 cm	25x25 cm	25x25 cm	25x25 cm	25x25 cm	25x25 cm	25x31 cm
		•	•	•	•	•	•	•	•	•	•	•	•	•	•
		•	•	•	•	•	•	•	•	•	•	•	•	•	•
		•	•	•	•	•	•	•	•	•	•	•	•	•	•
		•	•	•	•	•	•	•	•	•	•	•	•	•	•
		•	•	•	•	•	•	•	•	•	•	•	•	•	•
		•	•	•	•	•	•	•	•	•	•	•	•	•	•
		•	•	•	•	•	•	•	•	•	•	•	•	•	•
		•	•	•	•	•	•	•	•	•	•	•	•	•	•
		•	•	•	•	•	•	•	•	•	•	•	•	•	•
		•	•	•	•	•	•	•	•	•	•	•	•	•	•
		•	•	•	•	•	•	•	•	•	•	•	•	•	•
		•	•	•	•	•	•	•	•	•	•	•	•	•	•
		•	•	•	•	•	•	•	•	•	•	•	•	•	•
		•	•	•	•	•	•	•	•	•	•	•	•	•	•
		•	•	•	•	•	•	•	•	•	•	•	•	•	•
		•	•	•	•	•	•	•	•	•	•	•	•	•	•
		•	•	•	•	•	•	•	•	•	•	•	•	•	•

LA GAMMA IN SPESSORE TRADIZIONALE

Traditional thickness range - La gamme dans l'épaisseur traditionnelle
 Das Produktangebot in Normalstärke - Гамма изделий традиционной толщины

BORDI Edges

STEP	BEND	CASCADE	POOL	POOL ANGOLARE CORNER
				
30x60 cm	30x60 cm	36x60 cm	30x60 cm	30x60 cm

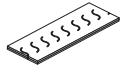




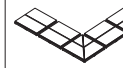
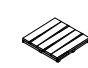
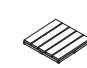


RT1A+B+C*

70

RT1A+B*

Product Name	STEP	BEND	CASCADE	POOL	POOL ANGOLARE CORNER
CORE Str/Txt / Original
CORE Str/Txt / Island
CORE Str/Txt / Ancient
CORE Str/Txt / Tephra
CORE Str/Txt / Soot
ROXSTONES Grip / White Quartz
ROXSTONES Grip / Golden Stone
ROXSTONES Grip / Silver Gray
ROXSTONES Grip / Dark Quartz
ELAPSE Grip / Neutral
ELAPSE Grip / Mist
ELAPSE Grip / Oyster
ELAPSE Grip / Pacific
ELAPSE Grip / Cave
PORTRAITS Str/Txt / Comblanchien
PORTRAITS Str/Txt / Tozeur
PORTRAITS Str/Txt / Faro
PORTRAITS Str/Txt / Versilia
PORTRAITS Str/Txt / Kirkby
PORTRAITS Str/Txt / Stromboli
BE MORE Grip / White
BE MORE Grip / Halo
BE MORE Grip / Vap
BE MORE Grip / Fume
BE MORE Grip / Chill
BE MORE Grip / Rime
BE MORE Grip / Haze
BE MORE Grip / Dew
E.MOTIONS Str/Txt / Sandy White
E.MOTIONS Str/Txt / Urban Grey
E.MOTIONS Str/Txt / Trendy Black
ABSOLUTE Nat/Matt / Beola Bianca
INNER Grip / Peak
INNER Grip / Lake
INNER Grip / Steam
INNER Grip / Shore
INNER Grip / Cliff
EIKON Nat/Matt / Titanio
EIKON Nat/Matt / Gea
EIKON Nat/Matt / Aeras
EIKON Nat/Matt / Grafitis
ONE Grip / Mud
ONE Grip / Rope
ONE Grip / Gesso
ONE Grip / Cement
ONE Grip / Ground
ONE Grip / Indigo
TECNOLITO Str/Txt / Karbon
TECNOLITO Str/Txt / Magnesium
TECNOLITO Str/Txt / Perla
TECNOLITO Str/Txt / Opal
TECNOLITO Str/Txt / Alhambra
TECNOLITO Str/Txt / Trachyte

GRIGLIE Grids

WAVE	WAVE ANGOLARE CORNER	OVERLAY	OVERLAY ANGOLARE CORNER	BLADE	BLADE ANG.	BOLT	FLEXI NEW	FLEXI ANGOLARE CORNER	SHAPE
									
20x60 cm sp. 19-21 mm	20x60 cm sp. 19-21 mm	20x60 cm sp. 19-21 mm	20x60 cm sp. 19-21 mm	25x25 cm	25x25 cm	25x25 cm	25x25 cm	25x60 cm	25x31 cm

.
.
.
.
.
.
.
.
.
.
.
.
.
.
.
.
.
.
.
.
.
.
.
.
.
.
.
.
.
.
.
.
.
.
.
.
.
.
.
.
.
.
.
.
.
.
.
.
.
.
.
.
.
.
.

* Resistenza allo scivolamento secondo le norme DIN 51130 e 51097 / Slip resistance in compliance with the DIN 51130 and 51097 standards - Résistance à la non-glisserie selon les normes DIN 51130 et 51097
 Trittsicherheit gemäß den Normen DIN 51130 und 51097 - Сопротивление скольжению по стандартам DIN 51130 и 51097

71

CAESARTECH

SOLUTIONS

La divisione **CaesarTech** di Ceramiche Caesar offre ai **progettisti**, alle **imprese** e ai **rivenditori** un servizio qualificato di consulenza sulle **soluzioni tecniche ed estetiche** che oggi **ampliano** le possibilità di utilizzo del grès porcellanato. Le proposte spaziano dal mondo **dell'outdoor** e del **wellness**, passando per destinazioni d'uso particolari e **pezzi speciali** in vari formati e spessori, fino alla più completa personalizzazione. Prodotto e soluzione non sono più due identità separate, ma diventano unicum progettuale.

The **CaesarTech Division** of Ceramiche Caesar offers **project managers, building companies** and **retailers** a qualified consulting service on the **technical and aesthetic solutions** that extend the possibilities of usage of **porcelain stoneware** today. The solutions presented include **outdoor** and **wellness** projects, as well as special intended uses and **trim pieces** in a variety of sizes and thickness options, and complete **customisation**. Products and solutions are no longer separate identities but a single design concept.

La divisione **CaesarTech** de Ceramiche Caesar offre aux **designers, aux entreprises** et aux **revendeurs** un service de conseil qualifié sur les **solutions techniques et esthétique** qui **élargissent** aujourd'hui les possibilités d'utilisation du **grès cérame**. Les propositions vont de l'**outdoor** et du **bien-être** aux utilisations particulières et aux **pièces spéciales** de différentes tailles et épaisseurs, jusqu'à la **personnalisation** la plus complète. Le produit et la solution ne sont plus deux identités distinctes, mais sont conçus comme un tout.

Der Geschäftsbereich **CaesarTech** von Ceramiche Caesar bietet **Planern, Unternehmen** und **Händlern** einen qualifizierten Beratungsservice zu den **technischen und optischen Lösungen**, die heute die Einsatzmöglichkeiten des **Feinsteinzeugs erweitern**. Die Vorschläge reichen vom **Outdoor** und **Wellness** über Spezialanwendungen und **Formstücke** in verschiedenen Formaten und Stärken bis hin zur kompletten **Personalisierung**. Produkt und Lösung sind nicht mehr zwei separate Aspekte, sondern werden zu einem planerischen Ganzen.

Подразделение **CaesarTech** от Ceramiche Caesar предлагает **дизайнерам, компаниям и дистрибьюторам** квалифицированные консультационные услуги по **техническому и эстетическим решениям**, которые теперь **расширяют** возможности применения **керамогранита**. Предложения охватывают такие разные направления, как **оформление открытых пространств** и **веллнесс-объектов**, специальные сферы назначения и специальные изделия разных форматов и толщины, вплоть до полностью **индивидуального оформления**. Продукция и решение перестали быть отдельными друг от друга концепциями, превратившись в одно проектное целое.



Made in Italy. Un valore completo.

Dal 1988 noi di Ceramiche Caesar produciamo gres porcellanato di altissima qualità rigorosamente Made in Italy. Dall'incontro perfetto fra tecnologia ed eco compatibilità, nel rispetto delle persone che lavorano con noi, nascono i nostri prodotti sinonimo di stile, design e affidabilità. Per questa "Cultura della materia" tutta italiana che ci contraddistingue fin dalle origini abbiamo aderito da subito al "Codice Etico" promosso da Confindustria Ceramica e ci siamo impegnati pertanto a comunicare con chiarezza l'origine dei nostri prodotti, garantendo rispetto e trasparenza massimi verso clienti e consumatori finali. Il marchio Ceramics of Italy promosso da Confindustria Ceramica identifica le piastrelle in ceramica prodotte in Italia dalle aziende associate. Per questo scrivere Made in Italy sui nostri prodotti, ha per noi un valore completo, profondo e importante. È la sintesi del nostro senso di responsabilità, è l'espressione dei nostri valori umani, etici ed estetici. Caesar inoltre è la prima azienda italiana produttrice di piastrelle di ceramica ad aver ottenuto il marchio europeo di qualità ecologica Ecolabel. La certificazione segnala e promuove i prodotti più ecologici e rispettosi dell'ambiente durante l'intero ciclo di vita del prodotto. Chi sceglie le ceramiche Caesar è quindi sicuro di acquistare prodotti italiani realizzati con materie prime sicure, da maestranze altamente qualificate che operano nelle migliori condizioni di lavoro possibili, utilizzando tecnologie d'avanguardia eco sostenibili.

Made in Italy. Complete value.

Since 1988, we at Ceramiche Caesar have been producing high quality, 100% Made in Italy porcelain stoneware. From the perfect fusion of technology, respect for the environment and the people who work with us, our products are the blend of style, design and reliability. Thanks to this Italian "Culture of Material" which has always set us apart from the very beginning, we have immediately complied with the "Ethic Code" promoted by Confindustria Ceramica, and committed ourselves to clearly communicating the origin of our product, a decision which allows us to show the maximum respect and transparency towards our customers and end users. The Ceramics of Italy quality mark promoted by Confindustria Ceramica identifies ceramic tiles that have been produced in Italy by member companies. This is the reason why, writing Made in Italy on our products, implies a complete, deep, important commitment. It is the synthesis of our responsible choice, the expression of our strong corporate, ethical and aesthetic values. Moreover, Caesar was the first Italian ceramic tile manufacturer to be awarded the Ecolabel European quality mark for its products. This certification promotes eco-sustainable products with a low environmental impact throughout their entire life span. Those who choose Ceramiche Caesar's ceramics, can be sure that they are produced using safe raw materials and manufactured by highly qualified personnel with state of the art technologies, which respect the environment and under the best working conditions.

Made in Italy. Une valeur complète.

Depuis 1988, Ceramiche Caesar produit du grès cérame de très haute qualité rigoureusement Made in Italy. De l'union parfaite entre technologie et éco-compatibilité, dans le respect des personnes qui travaillent avec nous, naissent nos produits synonymes de style, design et fiabilité. Pour cette "Culture de la matière" toute italienne qui nous distingue depuis l'origine, nous avons adhéré immédiatement au "Code Ethique" promu par Confindustria Ceramica et nous nous sommes engagés à communiquer clairement l'origine de nos produits, garantissant ainsi le respect et la plus grande transparence envers les clients et les consommateurs finaux. Le label « Ceramics of Italy » promu par Confindustria Ceramica identifie les carrelages en céramique produits en Italie par des entreprises associées. Qui Choisit les céramiques Caesar achète des produits italiens réalisés avec des matières premières fiables, par des ouvriers spécialisés et hautement qualifiés qui opèrent dans les meilleures conditions de travail possibles, et utilisant des technologies de pointe et éco-durables. Pour cela, le fait d'écrire « Made in Italy » sur nos produits a pour nous une valeur complète, profonde et inestimable. Ceci est la synthèse de notre sens de responsabilités, et l'expression de nos valeurs humaines, éthiques et esthétiques. Caesar est par ailleurs la première usine italienne productrice de carrelages en céramique à avoir obtenu le label européen de qualité écologique Ecolabel. La certification signale et promeut les produits les plus écologiques et respectueux de l'environnement durant tout leur cycle de vie. Qui choisit les céramiques Caesar est sûr d'acquérir des produits italiens réalisés avec des matières premières fiables, par des ouvriers spécialisés et hautement qualifiés qui opèrent dans les meilleures conditions de travail possibles, en utilisant des technologies de pointe et éco-durables.

Made in Italy. Ein ganzer Wert.

Seit 1988 produzieren wir von Ceramiche Caesar Feinsteinzeug in allerhöchsten Qualität und konsequent Made in Italy. Aus der Kombination von Technologie und Umweltverträglichkeit zusammen mit der entsprechenden Achtung gegenüber den Menschen, die mit uns arbeiten, entwickeln sich unsere Produkte, die für Stil, Design und Zuverlässigkeit stehen. Im Sinne dieser gänzlich italienischen "Kultur der Materie", die uns schon von Anfang an unterscheidet, haben wir uns sofort dem von der Confindustria Ceramica geförderten "Ethischen Kodex" verpflichtet und kennzeichnen die Herkunft unserer Produkte klar und deutlich, um so unseren Kunden und den Endverbrauchern maximale Transparenz und Wertschätzung zu garantieren. Die Marke Ceramics of Italy, welche von der Confindustria Ceramica gefördert wird, kennzeichnet Keramikfliesen, die in Italien von zusammengeschlossenen Unternehmen hergestellt werden. Aus diesem Grund stellt die Aufschrift Made in Italy auf unseren Produkten für uns einen ganzen, tiefen und wichtigen Wert dar. Er ist die Synthese unserer Verantwortungssinns, er ist der Ausdruck unserer menschlichen, ethischen und ästhetischen Werte. Darüber hinaus ist Caesar der erste italienische Fliesenhersteller, der das europäische Umweltzeichen Ecolabel erhalten hat. Die Zertifizierung kennzeichnet und fördert Produkte, die über ihren gesamten Produktlebenszyklus hinweg umweltschützend und -verträglich sind. Wer sich für Keramiken von Caesar entscheidet, kann sich sicher sein italienische Produkte zu kaufen, die unter Verwendung sicherer Rohstoffe durch die Arbeit einer qualifizierten Belegschaft unter besten Arbeitsbedingungen mittels zukunftsgerichteter nachhaltiger Technologien produziert worden sind.

Made in Italy. un valor completo.

Desde 1988 nosotros de Ceramiche Caesar producimos gres porcelánico de altísima calidad rigurosamente Made in Italy. Del encuentro perfecto entre tecnología y eco-compatibilidad, en el respeto de las personas que trabajan con nosotros, nacen nuestros productos sinónimos de estilo, diseño y confiabilidad. Gracias a esta "Cultura de la materia" totalmente italiana que nos distingue desde nuestros orígenes hemos adherido inmediatamente al "Código Ético" promovido por Confindustria Ceramica y en consecuencia nos hemos comprometido a comunicar con claridad el origen de nuestros productos, garantizando respeto y transparencia máximos hacia los clientes y consumidores finales. La marca Ceramics of Italy promovida por Confindustria Ceramica identifica las baldosas de cerámica producidas en Italia por las empresas asociadas. Por dicharazón escribir Made in Italy sobre nuestros productos para nosotros tiene un valor completo, profundo y significativo. Representa la síntesis de nuestro sentido de responsabilidad, es la expresión de nuestros valores humanos, éticos y estéticos. Caesar además es la primera empresa italiana productora de baldosas de cerámica en haber obtenido la eco etiqueta europea Ecolabel. La certificación indica y promueve los productos más ecológicos y respetuosos del medio ambiente durante el completo ciclo de vida del producto. quien escoge las cerámicas Caesar puede por lo tanto estar seguro de haber adquirido productos italianos realizados con materias primas seguras, realizadas por obreros altamente calificados que operan en las mejores condiciones de trabajo posibles, empleando tecnologías de vanguardia eco sostenibles.

Per dettagli sul prodotto in 20 mm di spessore e sui relativi sistemi di posa ed, in particolare, per le raccomandazioni, accorgimenti, limitazioni di utilizzo e precauzioni in fase di posa, si raccomanda di prendere visione del catalogo Aextra20 e del sito www.caesar.it.

For further details on the 20 mm products and the installation systems, in particular for recommendations, restrictions of use, and precautions during installation, please refer to www.caesar.it website and to the Aextra 20 catalogue. - Pour de plus amples détails sur les produits de 20 mm d'épaisseur et sur leurs systèmes de pose, et en particulier, pour les recommandations, mises à jour, limitations d'usage et précautions en phase de pose, veuillez prendre connaissance du catalogue Aextra20 et du site www.caesar.it. - Für Details zum Produkt mit 20 mm. Stärke und entsprechende Verlegesysteme, insbesondere hinsichtlich Hinweise und Anmerkungen, Nutzungseinschränkungen und Vorsichtsmaßnahmen während der Verlegung, wird die Einsicht des Katalogs Aextra20 und der Webseite www.caesar.it empfohlen. - Подробнее о плитках толщиной 20 мм, о системах монтажа, об ограничениях в применении, о мерах предосторожности при укладке можно узнать в каталоге Aextra20 и на сайте www.caesar.it бренда.



Ceramiche Caesar si riserva il diritto di apportare in qualsiasi momento modifiche o variazioni ai prodotti presenti in questo catalogo.
Ceramiche Caesar reserves the right to change the products presented in this catalogue at any time.
Ceramiche Caesar se réserve à tout moment la faculté d'apporter des modifications ou des variations sur les produits présentés sur ce catalogue.
Die Firma Ceramiche Caesar behält sich das Recht vor, jederzeit Änderungen an den in Katalog aufgeführten Produkten vorzunehmen.
Ceramiche Caesar se reserva el derecho en cualquier momento de realizar modificaciones o variaciones a los productos presentes en este catálogo.

Le tonalità dei campioni sono da considerarsi puramente indicative - Tones of samples are indicative - Les tonalités des échantillons sont purement indicatives
Die farbtöne der Muster sind als rein indicativ zu betrachten - Las tonalidades de las muestras deben considerarse puramente indicativas.



CERAMICHE
◆ CAESAR ◆
LA CULTURA DELLA MATERIA

Ceramiche Caesar S.p.A.
Via Canaletto, 49 - 41042 Spezzano di Fiorano - Modena - Italy
Tel. +39 0536 817111
Fax +39 0536 817298 - 817300
www.caesar.it
info@caesar.it