

# TUILE À EMBOÎTEMENT GRAND MOULE FAIBLEMENT GALBÉE À RELIEF

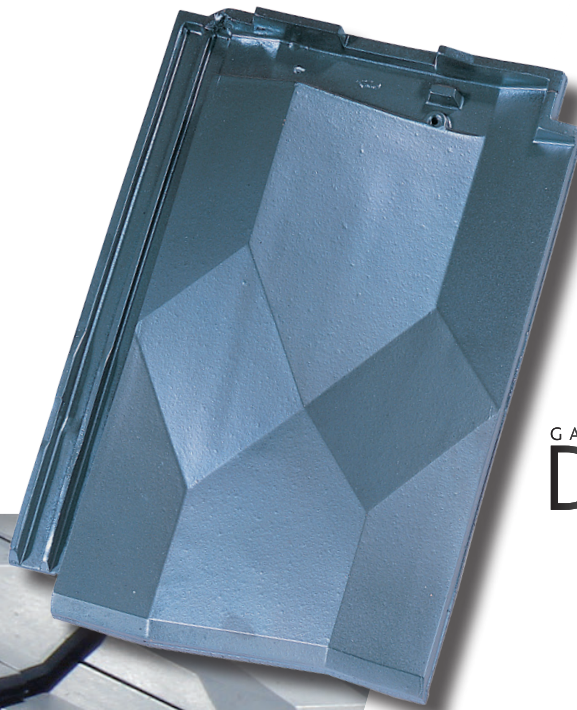
## DIAMANT

Réf. 219

UNE TUILE À LA  
HAUTEUR DE VOS  
AMBITIONS.

- *Qualité de la finition*
- *Esthétique novatrice*
- *Argile de Beauvais*
- *Trophée du Design à Batimat 2003*

TUILE  
BARDAGE  
SOLAIRE  
SERVICES  
ACCESSOIRES  
FONCTIONNELS  
PERFORMANCE  
DU BÂTI



GAMME  
DESIGN

PRODUIT  
NATUREL  
SANS SILICONE



GARANTIE  
30 ANS



ORIGINE  
FRANCE®  
GARANTIE

BVCert. 6022823

Toutes les tuiles IMERYS Toiture sont conformes aux exigences de la norme NF EN 1304.  
Seuls les modèles de tuile identifiés par le logo NF, NFM ou NFFP sont conformes aux exigences du référentiel de la  
Marque NF Tuiles de Terre Cuite NF063.  
Les caractéristiques certifiées par la marque NF Tuile Terre Cuite sont l'aspect, les caractéristiques géométriques, la  
résistance à la rupture par flexion, l'imperméabilité (classe 1), la résistance au gel selon NF EN 539-2, la résistance au  
gel "climat de montagne" (uniquement pour les modèles identifiés par le logo NFM) l'aptitude à être utilisée sur des  
couvertures Faible pente (uniquement par le logo NF FP). [www.marque-nf.com](http://www.marque-nf.com)

Ce produit a été fabriqué selon une organisation qualité certifiée conforme par l'AFNOR Certification. Certification à la  
norme ISO 9001 et à la norme ISO 14001 pour l'environnement.

Cette tuile est compatible avec une pose en bardage. Pour plus d'informations, veuillez  
prendre connaissance du Guide pratique Bardage du CSTB.

 **IMERYS**  
Toiture

Tout commence  
par un autre regard

# TUILE À EMBOÏEMENT GRAND MOULE FAIBLEMENT GALBÉE À RELIEF

## DIAMANT

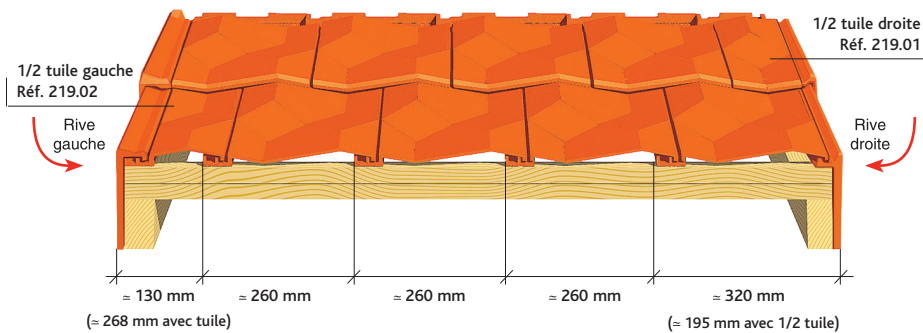
### CARACTÉRISTIQUES TECHNIQUES

Ml de liteaux par m<sup>2</sup> de couverture :  
 - Pureau de 380 mm : = 2,63 ml  
 Poids au m<sup>2</sup> : ≈ 43 kg (10 tuiles au m<sup>2</sup>)  
 Nombre au m<sup>2</sup> ≈ 10  
 Pureau catalogue : ≈ 380 mm

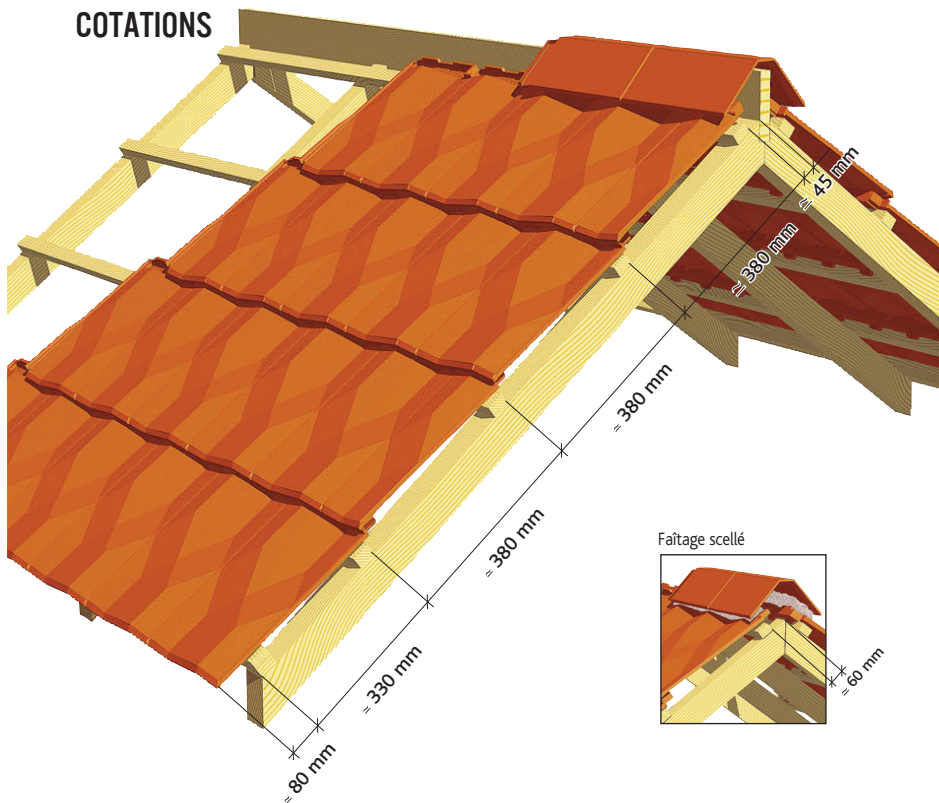
Largeur utile : ≈ 260 mm  
 Quantité par palette : 240 tuiles  
 Pose à joints croisés  
 Classe de galbe : G1\*

### COUPES TRANSVERSALES AU NIVEAU DU LITEAU

#### Pose avec rives individuelles

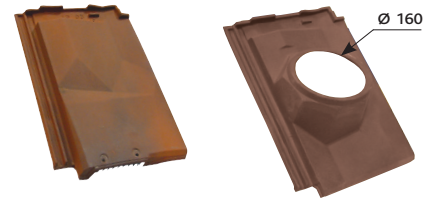


### COTATIONS



## TUILES COMPLÉMENTAIRES

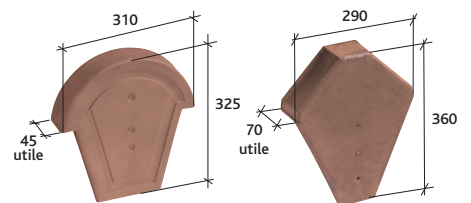
### Accessoires de plain pan



Tuile de ventilation DIAMANT  
 (section avec grille = 30 cm<sup>2</sup>)  
 Réf. 219.20

Tuile à douille DIAMANT  
 Ø 160 (conforme VMC)  
 Réf. 219.32

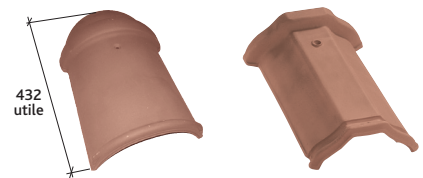
### Accessoires de rive



Fronton pour faîtière 1/2 ronde  
 à recouvrement  
 Réf. 807

Fronton pour faîtière angulaire  
 à emboîtement  
 Réf. 801

### Accessoires de faîtage



About de faîtière 1/2 ronde  
 à emboîtement  
 Réf. 869

Faîtière losangée à  
 emboîtement (2,5 au ml)  
 Réf. 716

### Accessoires fonctionnels



Tuile en verre DIAMANT  
 Réf. VER 218

Mangouste 160  
 Kit de raccordement VMC pour  
 tuile à douille Ø 160  
 Réf. MANG.160

- (1) Produit disponible en coloris Brun et Ardoisé
- (2) Non disponible en coloris Argentique
- (3) Choix du crochet en fonction de la section du liteau :  
 Mono 14 pour une section 25 x 27,  
 Mono 16 pour une section 27 x 40,  
 Mono 17 pour une section 40 x 40

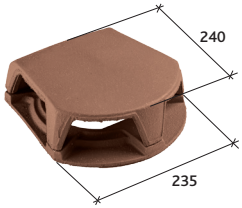
\* La classe de galbe de la tuile nécessite de choisir un closoir ventilé adapté avec la forme de celle-ci, selon le référentiel de certification QB "closoirs ventilés"

Emboitement	Pose	Longueur hors tout	Largeur hors tout	Poids unitaire	Nombre au m²	DTU	Site de production
double	joints croisés	≈ 450 mm	≈ 304 mm	≈ 4,3 kg	≈ 10	40-21	St Germer de Fly

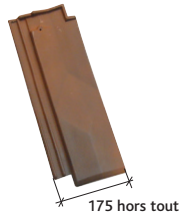
Tableaux des pentes minimales admissibles (exprimé en m/m - extrait du DTU 40-21).

Sites	Zones géographiques d'application			Sites	Zones géographiques d'application		
	Zone 1 < 200 m	Zone 2 entre 200 et 500 m	Zone 3 < 500 m		Zone 1 < 200 m	Zone 2 entre 200 et 500 m	Zone 3 < 500 m
Protégé	0,35	0,35	0,50	Protégé	0,30	0,30	0,45
Normal	0,40	0,50	0,60	Normal	0,35	0,45	0,50
Exposé	0,60	0,70	0,80	Exposé	0,50	0,60	0,70

### Accessoires de rive



Lanterne bi-section  
Ø 126 et Ø 160  
(Section d'aération : 259 cm²)  
(conforme VMC) Réf. 1007



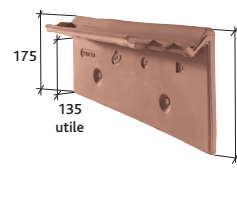
1/2 tuile DIAMANT gauche  
Réf.219.02



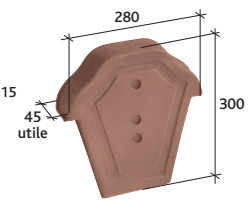
1/2 tuile DIAMANT droite  
Réf.219.01



Rive individuelle gauche  
nouveau modèle DIAMANT  
(2,7 par ml)  
Réf. 219.44



Rive individuelle droite  
nouveau modèle DIAMANT  
(2,7 par ml)  
Réf. 219.43

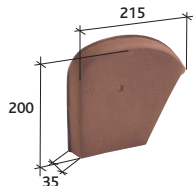


Fronton pour faitière losangée  
à recouvrement  
Réf. 809

### Accessoires de faitière



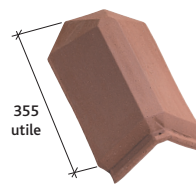
Fronton droit pour faitière Shed  
Réf. 805 (2)



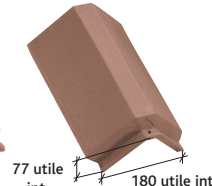
Fronton gauche pour  
faitière Shed  
Réf. 806 (2)



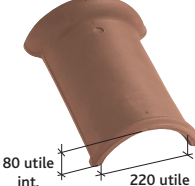
Faitière Shed (3 au ml)  
Réf.724 (2)



About d'arêtier angulaire  
à emboitement  
Réf. 859



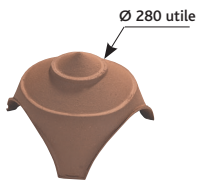
Faitière / arêtier angulaire  
à emboitement (3 par ml)  
Réf. 710 Crochet adapté:  
crochet F3-Réf. CRP 705



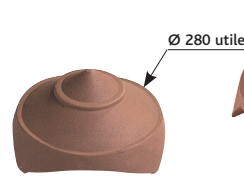
Faitière 1/2 ronde à  
emboitement (2,5 par ml)  
Réf. 717



About de faitière losangée  
à emboitement  
Réf. 824



Rencontre porte-poinçon  
1 grande et 2 petites  
ouvertures rondes  
Réf. 908



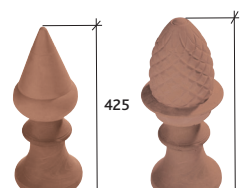
Rencontre porte-poinçon  
4 petites ouvertures rondes  
Réf. 906



Rencontre porte-poinçon petit  
modèle 4 ouvertures  
angulaires  
Réf. 917



Rencontre porte-poinçon petit  
modèle 3 ouvertures  
angulaires  
Réf. 904



Poinçon pointe élancée  
Réf. 983  
Poinçon pomme de pin  
Réf. 984

### Tuile à énergie solaire



Châssis aluminium universel  
pour tuiles faiblement gabées,  
plates et à pureau plat  
Ouverture 180° (vitrage 55x46cm)  
Réf. CHFACTPP.180 (1)



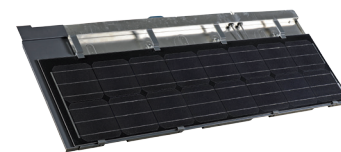
Crochet "PM" fixation pour  
égout  
Réf. CRP 03



Fixation dans l'emboitement  
Réf. MONO 14 - 16 - 17 (3)



Crochet HARPON GM  
Fixation pour tuiles à  
emboitement  
Réf. CR.HARP.GM



Tuile photovoltaïque  
Contacter notre Hotline technique  
pour avoir l'offre technique la plus  
adaptée à votre projet.

## GAMME TECTYS

RETROUVEZ L'ENSEMBLE DE NOTRE GAMME D'ACCESSOIRES FONCTIONNELS SUR [WWW.IMERYS-TOITURE.COM](http://WWW.IMERYS-TOITURE.COM)



ÉCLAIRAGE



SÉCURITÉ



CROCHETS À NEIGE



OUTILS



FIXATION



VENTILATION



ÉTANCHÉITÉ



FINITION

Coloris : Argentique



## GAMME DE COLORIS

Pour pallier les légères différences de coloris inhérentes à la cuisson et à la matière première nous vous recommandons de panacher les produits. Le rendu des coloris sur ces photos n'est pas contractuel et ne peut être complètement fidèle à la réalité. Pour confirmer votre choix notre service "Envoi échantillons" se tient à votre disposition.

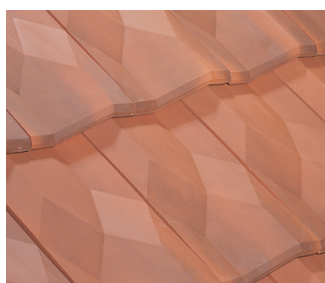


Vous avez besoin d'un quantitatif ?  
D'une validation technique ?

**0 810 148 223**

Service 0,06 € / min  
+ prix appel

[hot.line@imerys.com](mailto:hot.line@imerys.com)



**FLAMMÉ RUSTIQUE**



**ARGENTIQUE**

Ce document n'est pas contractuel. Les caractéristiques techniques et de conditionnement de la gamme de tuiles et accessoires figurant dans cette documentation sont modifiables à tout moment et sans préavis par IMERYS Toiture. Les valeurs sont données à titre indicatif et sont susceptibles d'évolution. Les procédés d'impression ne garantissent pas obligatoirement une reproduction fidèle des couleurs, demandez à voir la tuile en situation. Les utilisateurs doivent se renseigner sur ces caractéristiques lors de leurs commandes par tout moyen de leur choix, IMERYS Toiture mettant à disposition les fiches produits actualisées sur [www.imerys-toiture.com](http://www.imerys-toiture.com).