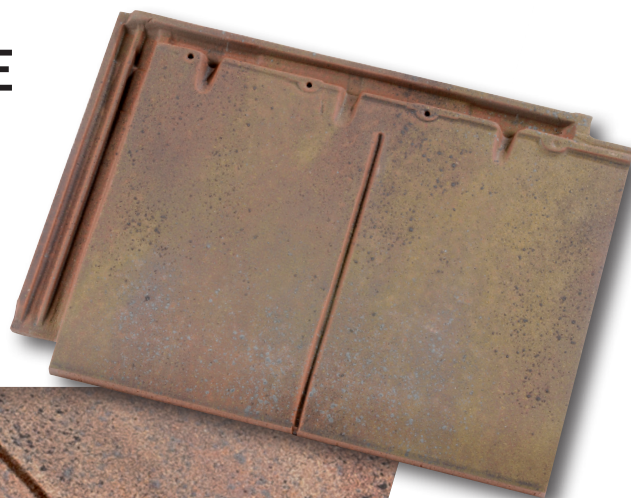


TUILE À EMBOÎTEMENT GRAND MOULE FAIBLEMENT GALBÉE À PUREAU PLAT

DOUBLE HP 20

Réf. 209

L'ESTHÉTISME D'UNE TUILE
PETIT MOULE
ALLIÉ À LA VITESSE
DE POSE D'UNE TUILE
GRAND MOULE.



- *Vitesse de pose*
- *Esthétique tuile petit moule (effet visuel : 18 à 22 tuiles/m²)*
- *Pureau variable*
- *Étanchéité optimisée*
- *Stabilité renforcée*

PRODUIT
NATUREL
SANS SILICONE



BVCert. 6022823

Toutes les tuiles IMERYS Toiture sont conformes aux exigences de la norme NF EN 1304.
Seuls les modèles de tuile identifiés par le logo NF, NFM ou NFFP sont conformes aux exigences du référentiel de la Marque NF Tuiles de Terre Cuite NF063.
Les caractéristiques certifiées par la marque NF Tuile Terre Cuite sont l'aspect, les caractéristiques géométriques, la résistance à la rupture par flexion, l'imperméabilité (classe 1), la résistance au gel selon NF EN 539-2, la résistance au gel "climat de montagne" (uniquement pour les modèles identifiés par le logo NFM) l'aptitude à être utilisée sur des couvertures Faible pente (uniquement par le logo NF FP). www.marque-nf.com

Ce produit a été fabriqué selon une organisation qualité certifiée conforme par l'AFNOR Certification. Certification à la norme ISO 9001 et à la norme ISO 14001 pour l'environnement.

Cette tuile est compatible avec une pose en bardage. Pour plus d'informations, veuillez prendre connaissance du Guide pratique Bardage du CSTB.

 **IMERYS**
Toiture

Tout commence
par un autre regard

TUILE
BARDAGE
SOLAIRE
SERVICES
ACCESSOIRES
FONCTIONNELS
PERFORMANCE
DU BÂTI

OUR TECTES

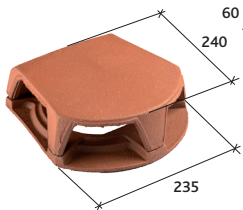
es en
sur
du site
iture.com

Emboîtement	Pose	Longueur hors tout	Largeur hors tout	Poids unitaire	Nombre au m²	DTU	Site de production
double	jointes croisées au quart	≈ 330 mm	≈ 460 mm	≈ 4,3 kg	de 9,5 à 10,6 (selon recouvrement)	40-211	St Germer de Fly

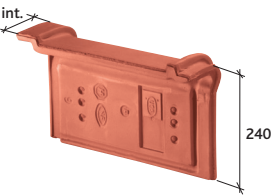
Tableaux des pentes minimales admissibles (exprimé en m/m - extrait du DTU 40-211).

Sites	Zones géographiques d'application			Sites	Zones géographiques d'application		
	Zone 1 < 200 m	Zone 2 entre 200 et 500 m	Zone 3 < 500 m		Zone 1 < 200 m	Zone 2 entre 200 et 500 m	Zone 3 < 500 m
Protégé	0,45	0,50	0,55	Protégé	0,40	0,45	0,45
Normal	0,50	0,55	0,65	Normal	0,45	0,45	0,55
Exposé	0,65	0,75	0,85	Exposé	0,55	0,65	0,75

Accessoires de rive



Lanterne Bi-section
Ø 126 mm et 160 mm
(Section aération 259 cm²)
(conforme VMC) Réf. 1007



Rive universelle
(3 au ml)
Réf. 1050 (1)



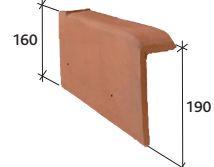
1/2 tuile DOUBLE HP20
Réf. 209.01



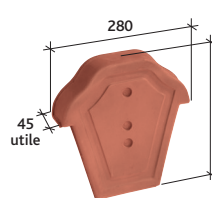
1/4 de tuile DOUBLE HP20
Réf. 209.02



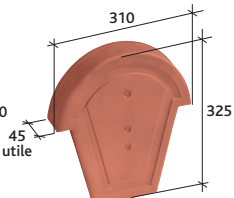
Rive individuelle droite
(4 par ml au pureau de 250 mm)
Réf. 209.41



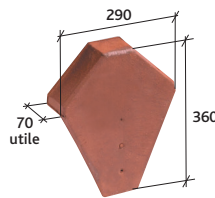
Rive individuelle gauche
(4 par ml au pureau de 250 mm)
Réf. 209.42



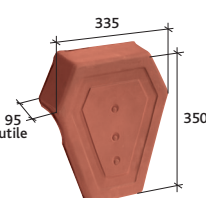
Fronton pour faîtière losangée à recouvrement
Réf. 809 (1)



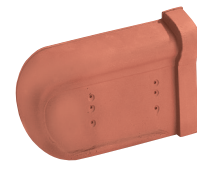
Fronton pour faîtière 1/2 ronde à recouvrement
Réf. 807



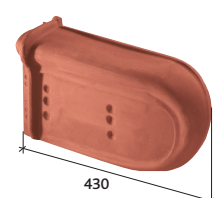
Fronton pour faîtière angulaire à emboîtement
Réf. 801



Fronton de rive universelle
Réf. 1080 (1)



About de rive universelle droit
Réf. 1071 (1)



About de rive universelle gauche
Réf. 1070 (1)

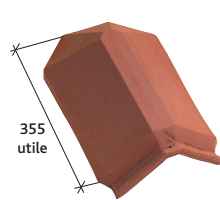
Accessoires de faîtière



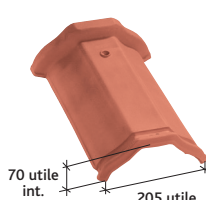
Faîtière Shed (3 au ml)
Réf. 724 (1)



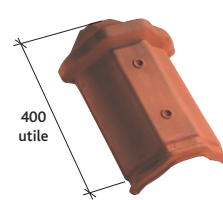
Faîtière / Arêtier angulaire à emboîtement (3 au ml) Réf. 710
Crochet adapté : crochet F3
Réf. CRP 705



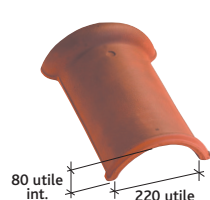
About d'arêtier angulaire à emboîtement
Réf. 859



Faîtière losangée à emboîtement (2,5 au ml)
Réf. 716 (1)

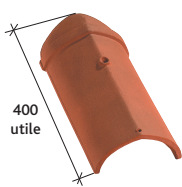


About de faîtière losangée à emboîtement
Réf. 824 (1)

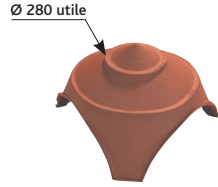


Faîtière 1/2 ronde à emboîtement (2,5 au ml)
Réf. 717

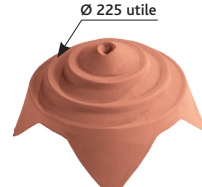
Accessoires fonctionnels



About d'arêtier à emboîtement
Réf. 863



Rencontre porte-poinçon
1 grande et 2 petites ouvertures rondes Réf. 908
4 petites ouvertures rondes
Réf. 906



Rencontre porte-poinçon petit modèle
3 ouvertures angulaires Réf. 917
4 ouvertures angulaires Réf. 904



Poinçon pointe élançée
Réf. 983
Poinçon pointe Pomme de Pin
Réf. 984



Mangouste 125
Kit de raccordement VMC pour tuile à douille Ø 125
Réf. MANG.125

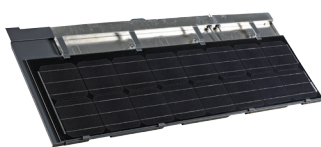


Crochet "GM" DELTA 10 Ste Foy, STANDARD 14 VARIO, PROVINCIALE Ste Foy, MONOPOLE N°1 Huguenot, MONOPOLE N°3 Huguenot, LOSANGÉE et ARTOISE Réf. CRP 02

Tuile à énergie solaire



Pot de Peinture 25 cl pour retouches coloration Tuiles IMERYS - Coloris Ardoisé Réf. PEINT01



Tuile photovoltaïque
Contacter notre Hotline technique pour avoir l'offre technique la plus adaptée à votre projet.

* La classe de galbe de la tuile nécessite de choisir un closoir ventilé adapté avec la forme de celle-ci, selon le référentiel de certification QB "closoirs ventilés"

(1) Non fabriqué en coloris Terre de Beauce et Vallée de Chevreuse
(2) Choix du crochet en fonction de la section du linteau : Mono 14 pour une section 25 x 27, Mono 16 pour une section 27 x 40, Mono 17 pour une section 40 x 40

GAMME TECTYS

RETROUVEZ L'ENSEMBLE DE NOTRE GAMME D'ACCESSOIRES FONCTIONNELS SUR WWW.IMERYS-TOITURE.COM



ÉCLAIRAGE



SÉCURITÉ



CROCHETS À NEIGE



OUTILS



FIXATION



VENTILATION



ÉTANCHÉITÉ



FINITION

Coloris : Vallée de Chevreuse



Vous avez besoin d'un quantitatif ?
D'une validation technique ?

0 810 148 223

Service 0,06 € / min
+ prix appel

hot.line@imerys.com

GAMME DE COLORIS

Pour pallier les légères différences de coloris inhérentes à la cuisson et à la matière première nous vous recommandons de panacher les produits. Le rendu des coloris sur ces photos n'est pas contractuel et ne peut être complètement fidèle à la réalité. Pour confirmer votre choix notre service "Envoi échantillons" se tient à votre disposition.



FLAMMÉ RUSTIQUE



TERRE DE BEAUCE



VALLÉE DE CHEVREUSE



ARDOISÉ

Ce document n'est pas contractuel. Les caractéristiques techniques et de conditionnement de la gamme de tuiles et accessoires figurant dans cette documentation sont modifiables à tout moment et sans préavis par IMERYS Toiture. Les valeurs sont données à titre indicatif et sont susceptibles d'évolution. Les procédés d'impression ne garantissent pas obligatoirement une reproduction fidèle des couleurs, demandez à voir la tuile en situation. Les utilisateurs doivent se renseigner sur ces caractéristiques lors de leurs commandes par tout moyen de leur choix, IMERYS Toiture mettant à disposition les fiches produits actualisées sur www.imerys-toiture.com.

Cette documentation annule et remplace les précédentes éditions. C'est un document non contractuel susceptible d'être modifié à tout moment. Voir les dernières informations actualisées sur la fiche produit du site www.imerys-toiture.com
DOS-4736 - Conception, création, mise en page © Signé@CD - Création 04-2009 - MAJ 04-2018 - IMERYS.T.C - ISSN en cours - RCS Lyon B449 354 224 - Crédits Photos IMERYS Toiture -  psc-communication.fr